



Einwohnergemeinde Safnern

**JAHRES-
RECHNUNG 2014**

Inhaltsverzeichnis

Vorbericht	3 - 28
Übersicht über die Jahresrechnung	29
Finanzierungsausweis	30
Zusammenzug der Bestandesrechnung	31
Zusammenzug der Laufenden Rechnung nach Funktionen	32
Zusammenzug der Laufenden Rechnung nach Arten	33 - 35
Zusammenzug der Investitionsrechnung nach Arten	36
Abschreibungstabelle	37 - 38
Verpflichtungskreditkontrolle	39 - 40
Nachkredittabelle	41 - 42
Laufende Rechnung	43 - 59
Investitionsrechnung	60 - 62
Bestandesrechnung	63 - 67

Anhang:

- Verzeichnis der Eventualverpflichtungen und Brandversicherungswerte von Sachanlagen
- Berechnungsblatt Wiederbeschaffungswerte und Einlagen in die Spezialfinanzierung Wasserversorgung
- Berechnungsblätter Wiederbeschaffungswerte und Einlagen in die Spezialfinanzierung Abwasserentsorgung

Bestätigungsbericht des Rechnungsprüfungsorgans

Bestätigung der Gemeinde zur Jahresrechnung

Vorbericht

1 Rechnungsführung

Die vorliegende Jahresrechnung 2014 der Einwohnergemeinde Safnern wurde nach dem "Harmonisierten Rechnungsmodell" (HRM) des Kantons Bern erstellt; für die Buchhaltung stand die Gemeindesoftware ABACUS der Firma Talus Informatik AG zur Verfügung. Verantwortlich für die Rechnungsführung war Geider Sandra, Finanzverwalterin.

2 Grundlagenrechnung

Als Grundlagenrechnung diente die am 14. April 2014 durch den Gemeinderat und von der Gemeindeversammlung am 11. Juni 2014 genehmigte Jahresrechnung 2013. Die Bestätigung an das AGR erfolgte am 12. Juni 2014.

3 Voranschlag und Steueranlage

Der Voranschlag für das Jahr 2014 mit einem Aufwandüberschuss von Fr. 471'250.00 wurde von der Gemeindeversammlung am 11. Dezember 2013 mit folgenden Ansätzen beschlossen:

Gemeindesteueranlage	1.70
Liegenschaftssteuer	1 ‰ des amtlichen Wertes
Feuerwehrsteuern	4 % der Staatssteuern, mindestens Fr. 50.00 maximal Fr. 450.00
Hundetaxe	Fr. 70.00 pro Hund
Abwassergebühr	Fr. 200.00 pro Wohnung Fr. 0.40 pro m ² entwässerte Fläche Fr. 1.70 m ³ Wasserverbrauch
Wassergebühr	Fr. 10.35 pro BW Fr. 1.40 pro m ³ Wasserverbrauch
Kehrichtgebühr	Fr. 160.00 pro Mehrpersonen-Haushalt Fr. 100.00 pro Einzelpersonen-Haushalt Fr. 160.00 Industrie/Gewerbe Grundgebühr Fr. 18.00 Vignette pro Betrieb

4 Kommentar zum Rechnungsergebnis

Die Jahresrechnung der Gemeinde Safnern schliesst per 31.12.2014 wie folgt ab:

Ergebnis vor Abschreibungen

Aufwand	Fr.	8'482'661.36
Ertrag	Fr.	9'074'158.01
Ertragsüberschuss brutto	Fr.	<u>591'496.65</u>

Ergebnis nach Abschreibungen

Ertragsüberschuss brutto	Fr.	591'496.65
Harmonisierte Abschreibungen	Fr.	434'237.75
Übrige Abschreibungen Elektroversorgung	Fr.	<u>199'120.00</u>
Aufwandüberschuss	Fr.	<u>41'861.10</u>

Vergleich Rechnung Voranschlag

Aufwandüberschuss Laufende Rechnung	Fr.	41'861.10
Aufwandüberschuss Laufende Rechnung gemäss Voranschlag	Fr.	<u>471'250.00</u>
Besserstellung gegenüber dem Voranschlag	Fr.	<u>429'388.90</u>

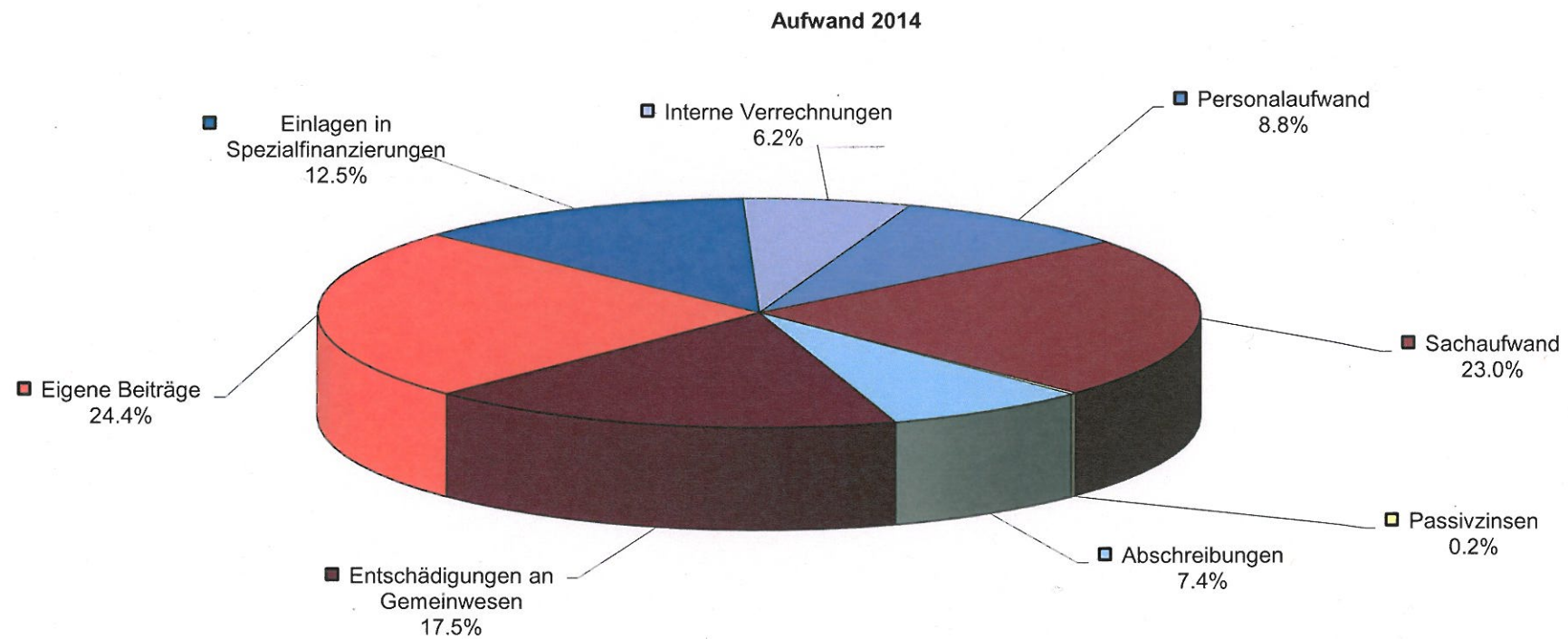
Die Besserstellung ist vor allem auf den Mehrertrag durch die Verrechnung der Schulkostenbeiträgen, dem Minderaufwand des Gemeindeverbandes Bildung Gottstatt, den Mehrerträgen Nachsteuer, Bussen und Grundstückgewinnsteuern, dem Mehrertrag des Zuschuss Disparitätenabbau und den tieferen harmonisierten Abschreibungen des Verwaltungsvermögens zurückzuführen.

Der Gemeinderat nimmt davon Kenntnis, dass das Eigenkapital um den Aufwandsüberschuss von Fr. 41'861.10 auf Fr. 1'895'130.12 abnimmt.

5 Laufende Rechnung

Vergleich zum Voranschlag nach Arten

Aufwand



Personalaufwand

Der gesamte Personalaufwand (Entschädigungen, Besoldungen, Sozialversicherungen) liegt Fr. 73'665.50 oder 8,38 % unter dem budgetierten Betrag. Dies infolge Minderkosten der Behörden, Kommissionen sowie tiefere Kosten Löhne Wegmeister und dadurch tieferer Aufwand bei den Sozialversicherungsbeiträgen.

Sachaufwand

Der gesamte Sachaufwand (Büro- und Schulmaterial, Mobilien und Maschinen, Verbrauchsmaterial, Honorare für Dienstleistungen, baulicher oder übriger Unterhalt) liegt Fr. 407'260.29 oder 16,29 % unter dem budgetierten Betrag. Dies durch Minderaufwände bei Büro- und Schulmaterialien, Beschaffung Heizöl, Stromeinkauf, Baulicher Unterhalt durch Dritte, übriger Unterhalt durch Dritte sowie bei den Dienstleistungen und Honorare.

Passivzinsen

Die Passivzinsen liegen Fr. 17'655.66 oder 47,33 % unter dem budgetierten Betrag. Das letzte Darlehen konnte im 2014 zurückbezahlt werden.

Abschreibungen

Die gesamten Abschreibungen liegen Fr. 735'241.95 oder 51,99 % unter dem Voranschlag. Hauptgrund sind noch nicht ausgeführte Investitionen im Bereich Elektroversorgung.

Entschädigungen an Gemeinwesen

Die Entschädigungen an Gemeinwesen liegen 3,92 % oder Fr. 65'120.25 unter dem Voranschlag. Dies ist auf den tieferen Beitrag an den Regionalen Sozialdienst Orpund, den Anteil Lastenausgleich öV und auf den höheren Beitrag an den LA Sozialhilfe zurückzuführen.

Eigene Beiträge

Um 6,98 % oder Fr. 166'848.75 tiefer als budgetiert sind die eigenen Beiträge. Grund für diese Abnahme ist der tiefere Beitrag an den Gemeindeverband Bildung Gottstatt.

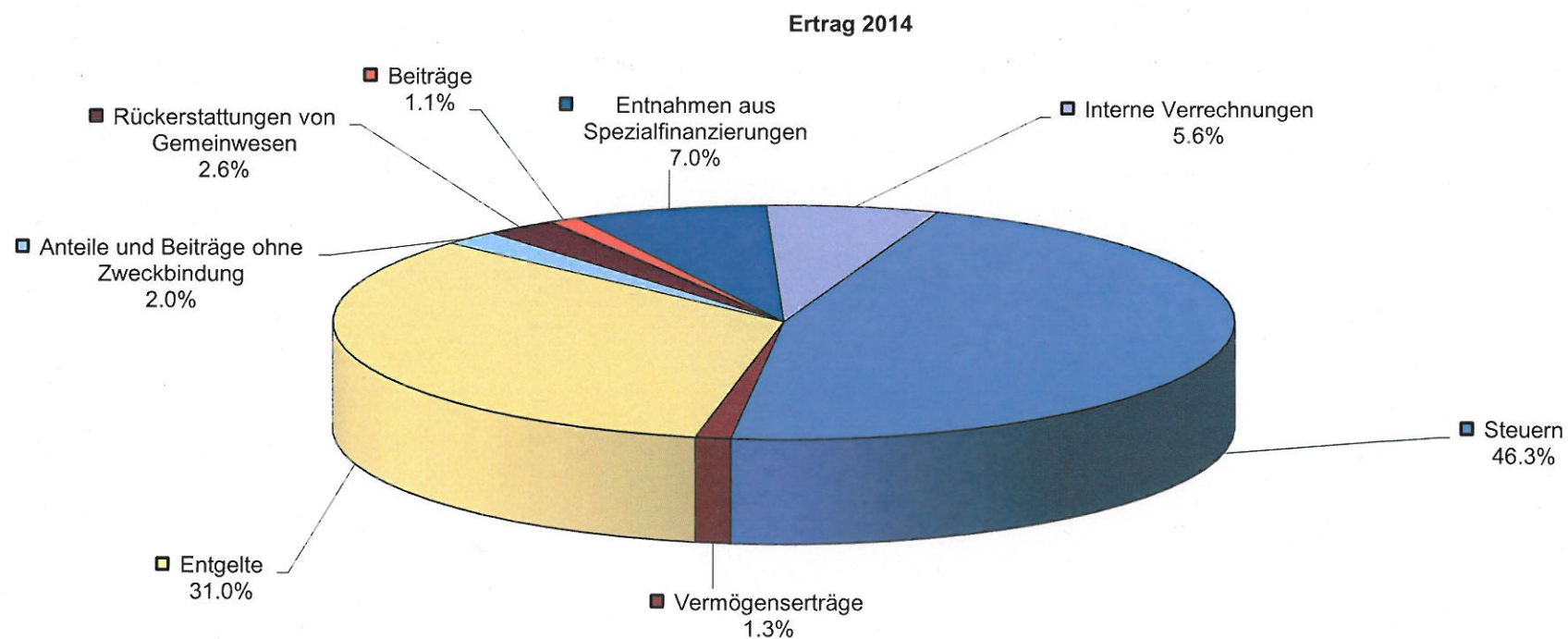
Einlagen in Spezialfinanzierungen

Die Einlagen in Spezialfinanzierungen dienen dem Rechnungsausgleich von spezialfinanzierten Kostenstellen.

Interne Verrechnungen

Bei internen Verrechnungen werden Personal- und Sachaufwand, Zinsen und Abschreibungen sowie Erträge zwischen den einzelnen Funktionen verrechnet, mit dem Ziel, die wirtschaftliche Aufgabenerfüllung je Aufgabenbereich beurteilen zu können.

Ertrag



Steuern

Der Ertrag aus Steuern liegt mit 4,51 % oder Fr. 198'658.95 unter dem budgetierten Betrag. Hauptgrund sind die Mindereinnahmen bei den Einkommens- und Vermögenssteuern sowie den Gewinn- und Kapitalsteuern.

Vermögenserträge

In dieser Kostenart werden nebst Zins- auch die Liegenschaftserträge sowie allfällige Buchgewinne aus Liegenschafts- und Aktienverkäufen und Einnahmeüberschüsse der Investitionsrechnung erfasst. Der Ertrag fiel um 13,91 % oder Fr. 14'035.00 höher aus als budgetiert. Dies ist auf die Mehreinnahmen bei den Verzugszinsen auf Steuern zurückzuführen.

Entgelte

Die Entgelte (Ersatzabgaben, Gebühren und Rückerstattungen) liegen 5,94 % oder Fr. 171'142.36 über dem budgetierten Betrag und ist auf die Sollstellung der Planungsmehrwerte zurückzuführen.

Anteile und Beiträge ohne Zweckbindung

Diese Beiträge sind um Fr. 45'812.15 oder 33,58 % höher als erwartet. Der Zuschuss des Disparitätenabbaus ist höher als erwartet ausgefallen.

Rückerstattung von Gemeinwesen

Die Rückerstattungen sind um Fr. 41'249.85 oder 21,38 % höher als geplant ausgefallen. Neu können die Schulkostenbeiträge an andere Gemeinden verrechnet werden.

Beiträge

Die Beiträge liegen um Fr. 6.25 über dem Voranschlag.

Entnahmen aus Spezialfinanzierungen

Siehe Bemerkung unter dem Aufwand.

Interne Verrechnungen

Siehe Bemerkung unter dem Aufwand.

6 Laufende Rechnung**Vergleich zum Voranschlag nach Funktionen****0 Allgemeine Verwaltung**

Rechnung 2014		Voranschlag 2014		Rechnung 2013	
Aufwand	Ertrag	Aufwand	Ertrag	Aufwand	Ertrag
672'852.06	227'558.15	770'0560.00	231'700.00	712'063.54	222'996.35

Der Nettoaufwand der Allgemeinen Verwaltung liegt um Fr. 93'566.09 unter dem budgetierten Wert. Wesentliche Abweichungen zum Voranschlag:

Legislative

- Minderaufwand bei Spesenentschädigung (Verpackungskosten beim Statthalteramt) von Fr. 3'536.55.

Exekutive

- Minderaufwand bei den Entschädigungen, Sitzungsgeldern Gemeinderat von Fr. 39'220.00.
- Minderaufwand bei den Sozialversicherungsbeiträgen Fr. 3'801.65.
- Minderaufwand bei Kursbesuche Gemeinderat Fr. 3'580.00.
- Minderaufwand bei den Beratungen und Honoraren von Fr. 4'920.00.

Allgemeine Verwaltung

- Minderaufwand bei der Personalausbildung und -werbung von Fr. 3'613.00.
- Minderaufwand bei Büromaterial, Drucksachen, Inserate von Fr. 6'504.10.
- Minderaufwand bei EDV-Servicekosten, Unterhalt von Fr. 14'297.85.
- Minderertrag bei Verrechneter Aufwand Fr. 4'900.00.

Verwaltungsliegenschaften

- Minderaufwand bei Wasser, Energie, Heizmaterial von Fr. 4'166.85.

1 Öffentliche Sicherheit

Rechnung 2014		Voranschlag 2014		Rechnung 2013	
Aufwand	Ertrag	Aufwand	Ertrag	Aufwand	Ertrag
129'214.50	72'494.70	161'150.00	83'570.00	128'619.30	69'068.75

Der Nettoaufwand der Öffentlichen Sicherheit liegt um Fr. 20'860.20 unter dem budgetierten Wert. Begründungen für die wesentlichen Abweichungen zum Voranschlag:

Mass und Gewicht

- Mehraufwand Gebühren Nachführung amtl. Vermessung von Fr. 9'468.45 für Grenzpunkte Bielstrasse und Fixpunktnetz.

Übrige Rechtspflege

- Minderaufwand bei den Dienstleistungen, Honorare Bauwesen von Fr. 27'937.85 daher auch Minderertrag bei den Rückerstattungen Gebühren Baupolizei von Fr. 15'330.35.

Übrige zivile Landesverteidigung

- Minderaufwand beim Beitrag an die Einsatzkostenversicherung von Fr. 4'500.00 da die Stiftung EKV auf die Einforderung des Beitrages 2014 verzichtet hat.

2 Bildung

Rechnung 2014		Voranschlag 2014		Rechnung 2013	
Aufwand	Ertrag	Aufwand	Ertrag	Aufwand	Ertrag
1'847'279.95	284'857.10	1'981'350.00	233'350.00	1'738'210.66	298'224.20

Der Nettoaufwand der Bildung liegt um Fr. 185'577.15 unter dem budgetierten Wert. Begründungen für die wesentlichen Abweichungen zum Voranschlag:

Primarstufe

- Tieferer Beitrag an den Kanton für die Lehrerbesoldung (abhängig von Schüler- und Einwohnerzahl) von Fr. 20'891.50.
- Minderaufwand bei Schulgelder von Fr. 10'000.00 für auswärtigen Schulbesuch bei der Primarstufe.
- Minderaufwand bei Verrechneter Aufwand von Fr. 3'200.00.
- Mehrertrag bei Diverse Rückerstattungen von Fr. 4'940.15 durch Rückerstattung Kurskosten GVB.
- Mehrertrag bei Schulkostenbeiträge von Fr. 39'064.00 da neu die Schülerbeiträge an die Gemeinden verrechnet werden.

Sekundarstufe

- Tieferer Beitrag an den Gemeindeverband Bildung Gottstatt von Fr. 116'802.45.
- Mehraufwand Schulgelder von Fr. 18'509.20 höhere Beiträge an den gymnasialen Unterricht.
- Höhere Beiträge des Kantons an die Lehrergehälter Sekundarstufe von Fr. 3'292.00.

Musikschulen

- Tieferer Beitrag an die Musikschulen (abhängig von Schülerzahl) von Fr. 7'111.90.

Schulliegenschaften

- Minderaufwand für Wasser, Energie und Heizmaterial von Fr. 4'707.60.
- Minderaufwand bei Unterhalt Umgebung von Fr. 3'308.55.
- Mehrertrag bei den Diversen Rückerstattungen von der Versicherung für Schadenfall von Fr. 4'500.00.

Tagesschule

- Mehraufwand bei der Lehrerbesoldung Tagesschule Fr. 13'049.25.
- Mehraufwand bei Verrechneter Aufwand von Fr. 7'700.00.

3 Kultur und Freizeit

Rechnung 2014		Voranschlag 2014		Rechnung 2013	
Aufwand	Ertrag	Aufwand	Ertrag	Aufwand	Ertrag
169'378.25	10'170.55	183'250.00	9'200.00	164'532.10	9'268.30

Der Nettoaufwand der Kultur und Freizeit liegt um Fr. 14'842.30 unter dem budgetierten Wert. Begründungen für die wesentlichen Abweichungen zum Voranschlag:

- Minderaufwand bei Unterhalt Sportplatz von Fr. 3'709.55.

4 Gesundheit

Rechnung 2014		Voranschlag 2014		Rechnung 2013	
Aufwand	Ertrag	Aufwand	Ertrag	Aufwand	Ertrag
4'487.30	0.00	7'360.00	0.00	5'621.65	0.00

Der Nettoaufwand der Gesundheit liegt um Fr. 2'872.70 unter dem budgetierten Wert.

Keine nennenswerten Abweichungen zum Voranschlag.

5 Soziale Wohlfahrt

Rechnung 2014		Voranschlag 2014		Rechnung 2014	
Aufwand	Ertrag	Aufwand	Ertrag	Aufwand	Ertrag
1'376'394.35	674.40	1'406'53000	0.00	1'357'238.70	209'858.40

Der Nettoaufwand der sozialen Wohlfahrt liegt um Fr. 30'810.05 unter dem budgetierten Wert. Begründungen für die wesentlichen Abweichungen zum Voranschlag:

- Minderaufwand beim Gemeindeanteil Lastenausgleich EL von Fr. 26'969.00.
- Mehraufwand beim Beitrag Regionale Jugendarbeit von Fr. 3'851.85 durch tiefere Rückerstattung des Kantons an die Gemeinde Brugg.
- Mehraufwand beim Gemeindeanteil Lastenausgleich Sozialhilfe von Fr. 25'414.35.
- Der Beitrag der Gemeinde an den RSD Orpund fiel um Fr. 27'841.80 tiefer aus als budgetiert.

6 Verkehr

Rechnung 2014		Voranschlag 2014		Rechnung 2013	
Aufwand	Ertrag	Aufwand	Ertrag	Aufwand	Ertrag
523'106.95	135'613.90	596'130.00	112'050.00	631'870.10	202'097.49

Der Nettoaufwand Verkehr liegt um Fr. 96'586.95 unter dem budgetierten Wert. Begründungen für die wesentlichen Abweichungen zum Voranschlag:

Gemeindestrassen

- Minderaufwand bei den Löhnen Wegmeister von Fr. 10'366.90.
- Mehraufwand bei der Strassensignalisation von Fr. 6'266.40. Aufwand für Signalisation Bielstrasse; Teilerstattung der Kosten unter Konto 620.436.00.
- Minderaufwand beim allgemeinen Strassenunterhalt von Fr. 8'376.45.
- Minderaufwand bei Schneeräumung/Winterdienst von Fr. 11'490.00.
- Minderaufwand beim Unterhalt Strassenbeleuchtung von Fr. 6'391.70.
- Mehrertrag verrechneter Aufwand von Fr. 22'200.00 anhand Arbeitsrapporte der Wegmeister.

Übriger Verkehr

- Der Preis der SBB-Tageskarten beträgt ab dem 1. Januar 2014 Fr. 40.00. Die Auslastung für 2014 war 94,16 % (2013 = 96,71 %).
- Der Gemeindeanteil Lastenausgleich öffentlicher Verkehr fiel um Fr. 34'243.00 tiefer aus als budgetiert.

7 Umwelt und Raumordnung

Ohne Spezialfinanzierungen

Rechnung 2014		Voranschlag 2014		Rechnung 2013	
Aufwand	Ertrag	Aufwand	Ertrag	Aufwand	Ertrag
1'870'460.51	1'819'760.31	1'898'530.00	1'830'580.00	1'402'393.45	1'364'195.70
338'893.00	288'192.80	80'850.00	12'900.00	41'606.00	3'408.25

Der Nettoaufwand der Umwelt und Raumordnung liegt um Fr. 17'249.80 unter dem budgetierten Wert (der Betrag der Spezialfinanzierung Wasser ist Fr. 588'308.60, Abwasser Fr. 747'673.45 und Abfall Fr. 195'585.46). Begründungen für die wesentlichen Abweichungen zum Voranschlag:

Spezialfinanzierung Wasserversorgung

- Mehraufwand beim Unterhalt und Reparaturen der Anlagen von Fr. 5'506.05.
- Minderaufwand beim Unterhalt Wasserzähler von Fr. 3'000.00.
- Minderaufwand bei Honorare, Einmessen Pläne von Fr. 5'434.85.
- Minderaufwand für Abklärungen, Proben von Fr. 3'632.20.
- Minderaufwand bei Pikett, Gebühr Alarmierung von Fr. 6'380.00.
- Minderaufwand beim Wasserbezug bei SWG von Fr. 11'911.90.
- Mehraufwand bei Verrechneter Aufwand von Fr. 3'500.00 gemäss Arbeitsrapporten Wegmeister.
- Minderaufwand bei den verrechneten Zinsen von Fr. 3'100.00.
- Mehrertrag beim Wasserverkauf von Fr. 14'797.40.
- Die Einlage in die Spezialfinanzierung Rechnungsausgleich (Ertragsüberschuss) beläuft sich auf Fr. 112'599.45.

Spezialfinanzierung Abwasserentsorgung

- Minderaufwand beim Unterhalt Kanalnetz von Fr. 4'454.20.
- Minderaufwand bei Verrechneter Aufwand von Fr. 3'700.00 gemäss Arbeitsrapporten Wegmeister.
- Mehrertrag bei den Abwassergebühren von Fr. 5'665.10.
- Die Einlage in die Spezialfinanzierung Werterhalt erhöht sich auf Fr. 251'747.00 anhand der Anlagebuchhaltung der GEP.
- Die Entnahme aus der Spezialfinanzierung Rechnungsausgleich (Aufwandüberschuss) beläuft sich auf Fr. 72'281.10.

Spezialfinanzierung Abfallentsorgung

- Minderaufwand bei den Abfuhrkosten Kehricht von Fr. 9'082.15.
- Mehraufwand bei den Abfuhrkosten Grünabfälle von Fr. 3'400.95.
- Mehraufwand bei Verrechneter Aufwand von Fr. 10'500.00 gemäss Arbeitsrapporten Wegmeister.
- Mehrertrag bei den Einnahmen Kehrichtabfuhrgebühren von Fr. 3'145.00.

- Mehrertrag bei den Einnahmen Grünabfuhr von Fr. 4'815.45.
- Die Einlage in die Spezialfinanzierung Rechnungsausgleich (Ertragsüberschuss) beläuft sich auf Fr. 5'630.21.

Friedhof und Bestattungen

- Der Beitrag an die Friedhofsgemeinde fiel um Fr. 6'677.60 tiefer aus als erwartet.
- Minderaufwand bei Verrechneter Aufwand von Fr. 5'000.00 gemäss Arbeitsrapporten Wegmeister.

Naturschutz

- Die Kosten für den Unterhalt Naturschutz Chugelwald fiel um Fr. 6'155.60 tiefer aus als erwartet.

Öffentliche Toiletten

- Mehraufwand bei Verrechneter Aufwand von Fr. 5'200.00 gemäss Arbeitsrapporten Wegmeister.

Raumplanung

- Minderaufwand bei Dienstleistungen und Honorare von Fr. 5'000.00; das Vorprojekt Überarbeiten Baulinien wird durch eine Arbeitsgruppe bearbeitet.
- Der Betrag von Fr. 276'604.65 für die Planungsmehrwerte wurde gemäss Reglement in die Spezialfinanzierung eingelegt.

8 Volkswirtschaft

Ohne Spezialfinanzierung

Rechnung 2014		Voranschlag 2014		Rechnung 2013	
Aufwand	Ertrag	Aufwand	Ertrag	Aufwand	Ertrag
1'701'357.00	1'698'131.10	2'180'130.00	2'175'750.00	1'749'610.50	1'747'023.90
3'225.90	0.00	4'430.00	0.00	3'633.60	1'047.00

Der Nettoaufwand der Volkswirtschaft liegt um Fr. 1'204.10 unter dem budgetierten Wert (der Betrag der Spezialfinanzierung Elektroversorgung beträgt Fr. 1'698'131.10). Begründungen für die wesentlichen Abweichungen zum Voranschlag:

Elektrizitätsversorgung

- Minderaufwand beim Strombezug von Fr. 133'579.60.
- Minderaufwand bei der Netznutzung von Fr. 71'099.60.
- Minderaufwand beim Unterhalt Elektronetz von Fr. 5'279.95.
- Minderaufwand bei Kosten Strommarkliberalisierung von Fr. 10'000.00.
- Minderaufwand beim Unterhalt Messapparate von Fr. 9'882.65.
- Minderaufwand beim Einmessen Pläne, Honorare von Fr. 7'147.20.
- Mehraufwand bei den Abschreibungen Gebühren Strom von Fr. 6'478.20 durch Verlustschein.
- Die Abschreibungen reduzieren sich auf Fr. 221'246.45, da nicht alle Investitionen ausgeführt wurden.
- Minderertrag beim Stromverkauf Energie von Fr. 113'961.85.
- Mehreinnahmen bei der Netznutzung von Fr. 14'128.10.
- Rückerstattungen PV-Anlagen von Fr. 6'891.75.
- Minderertrag bei Diverse Rückerstattungen von Fr. 15'127.95 da der Markenbeitrag 1to1 energy ab 2014 entfällt und ein Teil der bisherigen Rückerstattungen direkt über die Fakturierung läuft.
- Die Einlage in die Spezialfinanzierung Rechnungsausgleich (Ertragsüberschuss) beläuft sich auf Fr. 114'867.75.

9 Finanzen und Steuern

Rechnung 2014		Voranschlag 2014		Rechnung 2013	
Aufwand	Ertrag	Aufwand	Ertrag	Aufwand	Ertrag
821'488.24	4'824'897.80	1'293'550.00	5'331'140.00	1'285'091.06	5'254'091.06

Der Nettoertrag der Finanzen und Steuern liegt um Fr. 34'180.44 unter dem budgetierten Wert. Begründungen für die wesentlichen Abweichungen zum Voranschlag:

Obligatorische periodische Steuern

- Minderertrag bei den Steuereinnahmen Natürliche Personen von Fr. 189'153.30.
- Minderertrag bei den Vermögenssteuern Natürliche Personen von Fr. 30'529.00.
- Minderertrag bei den Quellensteuern von Fr. 10'821.90.
- Mehrertrag bei den Gemeindesteuerteilungen zu Gunsten der Gemeinde Natürliche Personen von Fr. 9'339.70.
- Minderaufwand bei den Gemeindesteuerteilungen zu Lasten der Gemeinde Natürliche Personen von Fr. 6'277.45.
- Minderertrag bei den Gewinnsteuern Juristische Personen von Fr. 131'684.70.
- Minderertrag bei den Kapitalsteuern Juristische Personen von Fr. 32'710.05.
- Minderertrag bei den Holdingsteuern von Fr. 12'205.40.
- Mehrertrag bei den Gemeindesteuerteilungen zu Gunsten der Gemeinde Juristische Personen von Fr. 4'317.25.

Obligatorische aperiodische Steuern

- Mehrertrag bei den Nachsteuern und Bussen von Fr. 63'029.95.
- Mehrertrag bei den Grundstückgewinnsteuern von Fr. 116'625.65.
- Mehrertrag bei den Sonderveranlagungen von Fr. 3'108.15.

Steuerabschreibungen

- Minderaufwand bei den periodischen Steuerabschreibungen von Fr. 3'291.40.
- Minderaufwand Wertberichtigung gefährdete Steuern von Fr. 15'500.00
- Mehrertrag beim Eingang abgeschr. Steuern periodisch von Fr. 5'452.30.

Finanzausgleich

- Minderaufwand beim Gemeindeanteil Lastenausgleich Neue Aufgabenteilung von Fr. 5'662.00.
- Der Zuschuss Disparitätenabbau (Finanzausgleich unter den Gemeinden) fiel um Fr. 36'254.00 höher aus als erwartet.

Kantonale Steuern und Abgaben

- Mehrertrag bei den Erbschafts- und Schenkungssteuern von Fr. 5'853.30.

Zinswesen

- Minderaufwand für Zinsen auf mittel- und langfristige Schulden von Fr. 15'065.56, da das letzte Darlehen zurückbezahlt wurde.
- Mehrertrag bei den Verzugszinsen auf Steuern von Fr. 12'489.80.
- Bei den verrechneten Zinsen wurde der Zins für die Liegenschaften auf das Konto der Spezialfinanzierung gebucht. Dieser fiel um Fr. 3'100.00 tiefer aus.

Liegenschaften Finanzvermögen

- Minderertrag bei den Rückerstattungen Gasse 6 von Fr. 4'214.75.
- Der Betrag der Entnahme aus der Spezialfinanzierung beläuft sich auf Fr. 5'265.10 für den nicht verrechenbaren Unterhalt.

Abschreibungen

- Minderaufwand von Fr. 104'881.50 harmonisierte Abschreibungen auf dem Verwaltungsvermögen, da diverse Investitionen nicht ausgeführt wurden.
- Bei den übrigen und verrechneten Abschreibungen wurden nicht alle Abschreibungen im Bereich Elektroversorgung benötigt, da einige Investitionen nicht ausgeführt wurden.

7 Investitionsrechnung

	Rechnung 2014	Voranschlag 2014	Rechnung 2013
<u>Steuerhaushalt</u>			
Bruttoinvestitionen	109'591.05	379'500.00	630'225.55
Investitionseinnahmen	0.00	0.00	28'711.30
Nettoinvestitionen	109'591.05	379'500.00	601'514.25

<u>Spezialfinanzierungen</u>			
Bruttoinvestitionen gebührenfinanzierte Anlagen	866'039.20	1'746'000.00	446'690.50
Investitionseinnahmen	440'845.10	315'000.00	282'029.20
Nettoinvestitionen	425'194.10	1'431'000.00	164'661.30

<u>Gesamtgemeinde</u>			
Total Bruttoinvestitionen	975'630.25	2'125'500.00	1'076'916.05
Total Nettoinvestitionen	534'785.15	1'810'500.00	766'175.55

Bei den Nettoinvestitionen des Steuerhaushaltes wurde das Projekt Sanierung Verwaltungsgebäude verschoben, der Rahmenkredit Strassen und Kandelaber Ersatz Leuchten wurden nicht voll ausgeschöpft.

Bei den Spezialfinanzierungen wurden die Projekte Sanierung Leitung am Rain, Wasserleitung Schaumberg-Talstrasse, Erschliessung Sonnhalde und Ersatz Schaltstation Büttenberg noch nicht ausgeführt.

8 Bestandesrechnung

Aktiven

Finanzvermögen

Das Finanzvermögen nahm im Berichtsjahr um Fr. 578'307.34 auf 6,240 Mio. Franken ab. Dies beruht auf der Abnahme der flüssigen Mittel von Fr. 410'081.01, der Guthaben von Fr. 172'123.83 und der Transitorischen Aktiven von Fr. 3'897.50.

Verwaltungsvermögen

Das Verwaltungsvermögen reduzierte sich von 1,713 Mio. Franken zu Beginn des Berichtsjahres um die Nettoinvestitionen und Vornahme der harmonisierten und zusätzlichen Abschreibungen von Fr. 98'572.60 auf 1,615 Mio. Franken.

Vorschüsse für Spezialfinanzierungen

Es sind keine Vorschüsse bilanziert.

Passiven

Fremdkapital

Das Fremdkapital nahm im Rechnungsjahr um Fr. 1'144'489.00 auf 0,912 Mio. Franken ab. Die Kreditoren nahmen um Fr. 121'857.40 und die Rückstellungen um Fr. 15'500.00 ab. Die mittel- und langfristigen Schulden nahmen durch eine Rückzahlung des letzten Darlehens um Fr. 1'000'000.00 ab.

Transitorische Passiven

Die transitorischen Passiven haben gegenüber dem Vorjahr um Fr. 8'022.60 abgenommen und haben keinen Bestand mehr am 31. Dezember 2014.

Verpflichtungen für Spezialfinanzierungen

Die Einlagen und Entnahmen der Spezialfinanzierungen Schutzrauersatzabgaben, Wasser, Abwasser, Kehricht, Elektro, Abgeltung Planungsmehrwerte und Liegenschaften Finanzvermögen haben dazu beigetragen, dass die Verpflichtungen um Fr. 509'470.16 zugenommen haben und somit per Bilanzstichtag 5,048 Mio. Franken betragen.

Eigenkapital

Der Aufwandüberschuss von Fr. 41'861.10 wurde dem Eigenkapital belastet, welches somit per Bilanzstichtag Fr. 1'895'130.12 beträgt.

9 Nachkredite

Alle Nachkredite von insgesamt Fr. 557'903.55 sind in einer separaten Nachkredittabelle aufgeführt und mit entsprechenden Begründungen versehen. Davon sind Fr. 542'168.70 gebunden und Fr. 15'734.85 liegen in der Kompetenz des Gemeinderates. Die Gemeindeversammlung hat keine Nachkredite zu genehmigen und nimmt die übrigen Nachkredite zur Kenntnis.

10 Finanzkennzahlen

Selbstfinanzierungsgrad

(Selbstfinanzierung in Prozenten der Nettoinvestitionen)

2010	2011	2012	2013	2014	Mittelwert 1)
227,5%	210,3%	111,4%	192,3%	205,9%	173,9%

Der Selbstfinanzierungsgrad gibt Antwort auf die Frage, inwieweit die Investitionen aus selbst erarbeiteten Mitteln bezahlt werden können. Vor allem ein Vergleich über mehrere Jahre zeigt, ob die Investitionen finanziell verkraftet werden. Ein Selbstfinanzierungsgrad von unter 100 % führt zu einer Neuverschuldung, von über 100 % zu einer Entschuldung. Ein Wert zwischen 80 und 100 % wird als gut, ein Wert über 100 % als sehr gut bezeichnet.

Der hohe Selbstfinanzierungsgrad ist auf tiefe Investitionen zurückzuführen. Der Mittelwert der letzten fünf Jahre beträgt für unsere Gemeinde 173,9 % gegenüber dem Mittelwert aller Gemeinden des Kantons Bern von 118,7 % (gemäss Bericht Gemeindefinanzen 2013 Kanton Bern).

Selbstfinanzierungsanteil

(Selbstfinanzierung in Prozenten des Finanzertrages)

2010	2011	2012	2013	2014	Mittelwert 1)
9,3%	9,2%	12,3%	17,4%	14,0%	12,6%

Der Selbstfinanzierungsanteil gibt Auskunft über die finanzielle Leistungsfähigkeit einer Gemeinde: Je höher der Wert, umso grösser ist der Spielraum für die Finanzierung von Investitionen oder für den Schuldenabbau. Ein Wert zwischen 10 und 14 % wird als genügend, ein Wert zwischen 14 und 18 % als gut bezeichnet.

Der prozentuale Anteil der Selbstfinanzierung am Finanzertrag beträgt im Fünfjahresmittel 12,6 % und ist etwas besser als der kantonale Mittelwert von 11,2 %.

Zinsbelastungsanteil

(Nettozinsen in Prozent des Finanzertrages)

2010	2011	2012	2013	2014	Mittelwert ¹⁾
-0,3%	-0,7%	2,6%	-0,3%	-0,7%	0,2%

Der Zinsbelastungsanteil gibt Antwort auf die Frage, wie stark der Finanzertrag durch die Nettozinsen belastet ist. Ein hoher Zinsbelastungsanteil weist auf eine hohe Verschuldung hin. Im Vergleich über mehrere Jahre wird die Verschuldungstendenz und im Vergleich zu anderen Gemeinden die Verschuldungssituation erkannt. Ein Wert zwischen 1 und 3 % gilt als mittlere Belastung.

Der Anteil der Nettozinsen am Finanzertrag beträgt im Mittel der fünf Vergleichsjahre 0,2 % und ist somit leicht schlechter als der kantonale Mittelwert von -0,5 %.

Kapitaldienstanteil

(Kapitaldienst in Prozent des Finanzertrages)

2010	2011	2012	2013	2014	Mittelwert ¹⁾
6,7%	7,8%	8,9%	6,8%	6,4%	7,3%

Der Kapitaldienstanteil gibt Antwort auf die Frage, wie stark der Finanzertrag durch den Kapitaldienst (als Folge der Investitionstätigkeit) belastet ist. Ein hoher Kapitaldienstanteil weist auf eine hohe Verschuldung (Zinsen) und/oder einen hohen Abschreibungsbedarf hin. Ein Wert zwischen 4 und 12 % gilt als mittlere Belastung, zwischen 12 und 20 % als hohe Belastung.

Der Mittelwert der letzten fünf Jahre liegt mit 7,3 % im Bereich des kantonalen Mittelwertes von 5,1 %.

Bruttoverschuldungsanteil

(Bruttoverschuldung in Prozent des Finanzertrages)

2010	2011	2012	2013	2014	Mittelwert ¹⁾
27,4%	21,2%	17,8%	11,9%	0,1%	15,4%

Der Bruttoverschuldungsanteil gibt Antwort auf die Frage, zu welchem Anteil der Finanzertrag beansprucht würde, wenn die Bruttoschulden auf einmal abbezahlt werden müssten. Ein Bruttoverschuldungsanteil von 50 % - 100 % gilt als guter Richtwert.

Der Mittelwert der Gemeinde beträgt 15,4 % gegenüber dem kantonalen Mittelwert von 93,0 %.

Investitionsanteil

(Investitionsanteil in Prozent der konsolidierten Ausgaben)

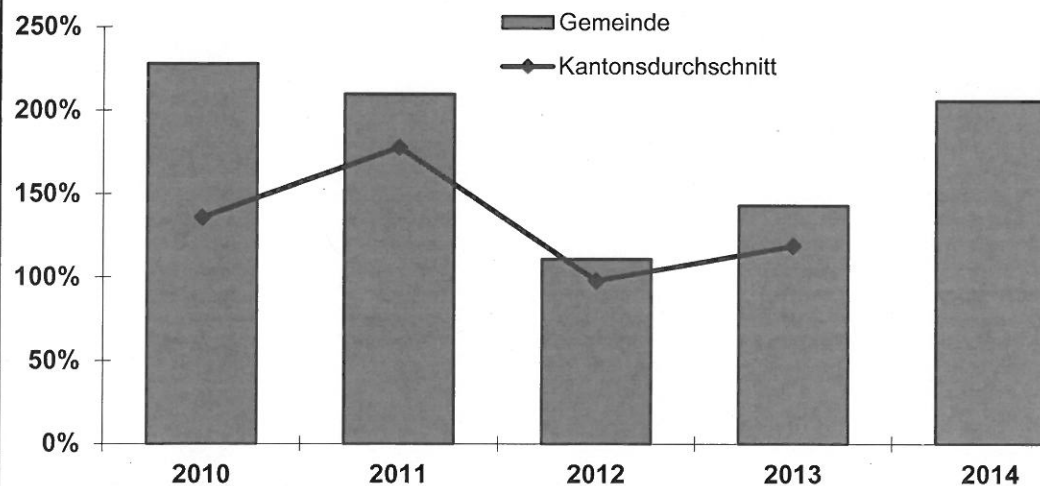
2010	2011	2012	2013	2014	Mittelwert 1)
4,8%	5,7%	12,1%	13,4%	12,6%	10,0%

Der Investitionsanteil gibt Antwort auf die Frage, wie hoch die Ausgaben der Investitionsrechnung gemessen an den Gesamtausgaben waren. Ein Investitionsanteil von 10 - 20 % zeugt von einer mittleren Investitionstätigkeit, unter 10 % von einer schwachen Investitionstätigkeit.

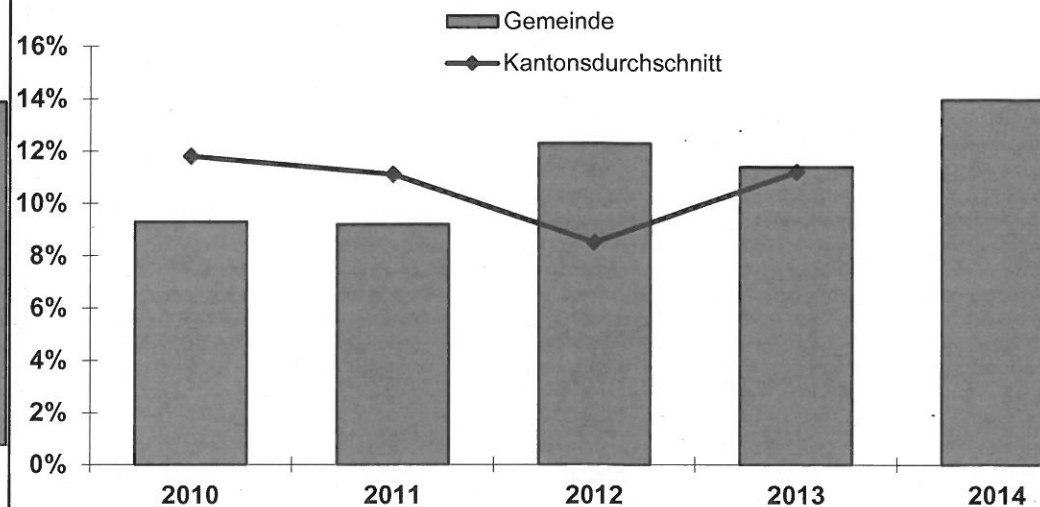
Der Mittelwert der Gemeinde beträgt 10,0 % gegenüber dem kantonalen Mittelwert von 14,1 %.

1) Anmerkung: Die Durchschnittswerte müssen wie folgt berechnet werden:
Total Franken aller Perioden dividiert durch die Anzahl der Perioden.
(Die Addition der Prozentzahlen dividiert durch die Anzahl Perioden ergibt ein falsches Ergebnis.)

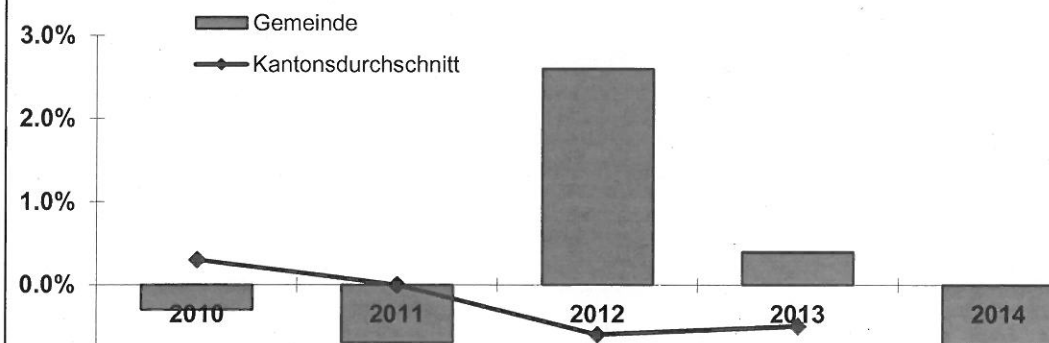
Selbstfinanzierungsgrad



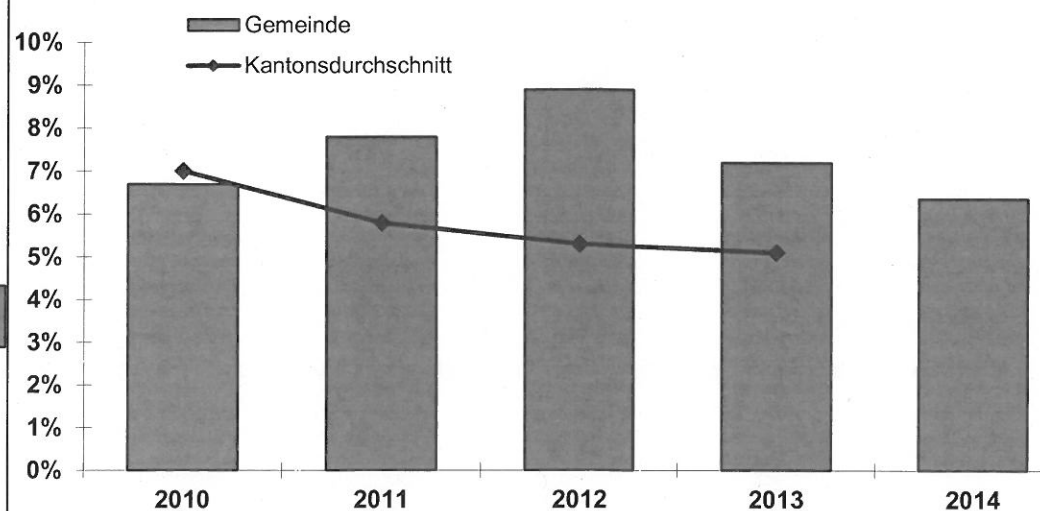
Selbstfinanzierungsanteil

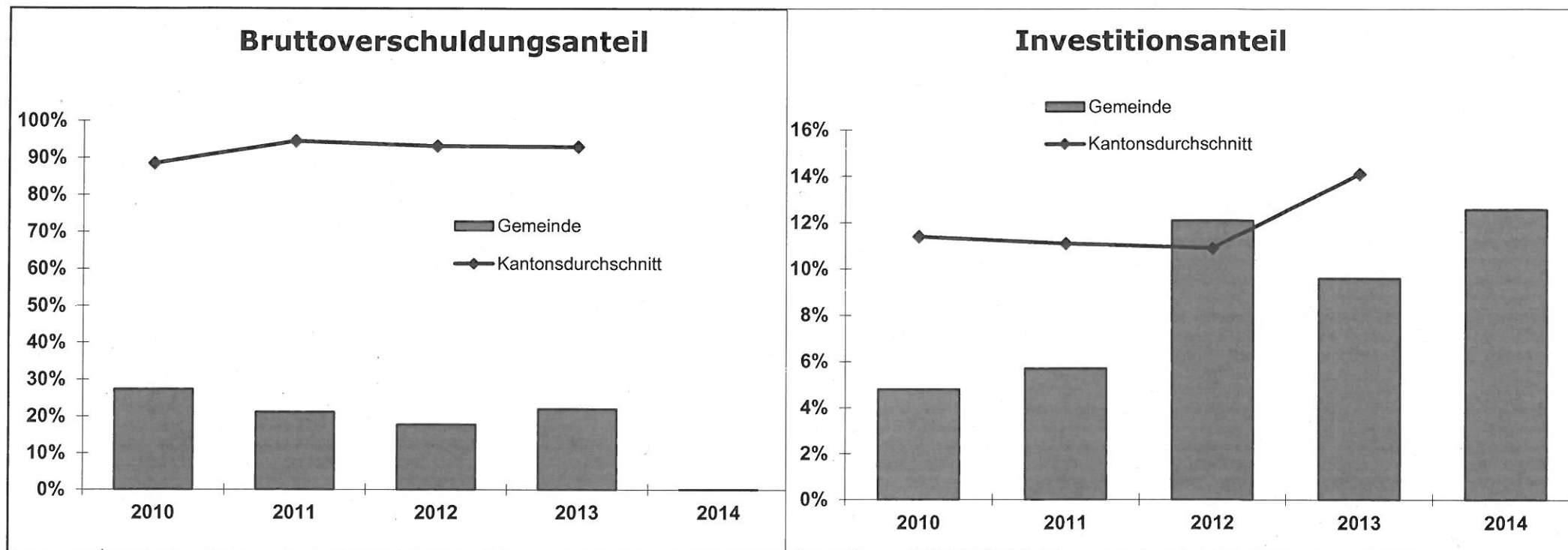


Zinsbelastungsanteil



Kapitaldienstanteil





11 Antrag

Der Gemeinderat von Safnern hat die vorliegende Jahresrechnung mit allen Bestandteilen an seiner Sitzung vom 4. Mai 2015 beschlossen und beantragt der Gemeindeversammlung:

- Genehmigung der Jahresrechnung 2014 mit einem Aufwandsüberschuss von Fr. 41'861.10.

Safnern, 5. Mai 2015

EINWOHNERGEMEINDE SAFNERN

Der Präsident




Dieter Winkler

Die Gemeindeschreiberin



Silvia Wüthrich

Die Finanzverwalterin



Sandra Geider

12 Genehmigung

ÜBERSICHT DER JAHRESRECHNUNG 2014

EINWOHNERGEMEINDE ERGEBNISSE	RECHNUNG 2014		VORANSCHLAG 2014		RECHNUNG 2014	
	AUFWAND	ERTRAG	AUFWAND	ERTRAG	AUFWAND	ERTRAG
ABSCHLUSS LAUFENDE RECHNUNG						
Total Aufwand	9'116'019.11		10'478'540.00		9'116'019.11	
Total Ertrag		9'074'158.01		10'007'290.00		9'074'158.01
Ertragsüberschuss						
Aufwandüberschuss		41'861.10		471'250.00		41'861.10
Total	9'116'019.11	9'116'019.11	10'478'540.00	10'478'540.00	9'116'019.11	9'116'019.11
ABSCHLUSS INVESTITIONSRECHNUNG						
a) Nettoinvestitionen						
Total Aktivierte Ausgaben	975'630.25		2'125'500.00		975'630.25	
Total Passivierte Einnahmen		440'845.10		315'000.00		440'845.10
Zunahme der Nettoinvestitionen		534'785.15		1'810'500.00		534'785.15
Total	975'630.25	975'630.25	2'125'500.00	2'125'500.00	975'630.25	975'630.25
b) Finanzierung						
Übernahme Zunahme der Nettoinvestitionen	534'785.15		1'810'500.00		534'785.15	
Aufwandüberschuss Laufende Rechnung	41'861.10		471'250.00		41'861.10	
Abschreibungen Verwaltungsvermögen		633'357.75		1'351'000.00		633'357.75
Einlage in Spezialfinanzierung		1'142'735.06		700'560.00		1'142'735.06
Entnahme aus Spezialfinanzierung	633'264.90		1'301'080.00		633'264.90	
Finanzierungsüberschuss	566'181.66				566'181.66	
Finanzierungsfehlbetrag				1'531'270.00		
Total	1'776'092.81	1'776'092.81	3'582'830.00	3'582'830.00	1'776'092.81	1'776'092.81
c) Kapitalveränderung						
Übernahme Finanzierungsüberschuss		566'181.66				566'181.66
Übernahme Finanzierungsfehlbetrag			1'531'270.00			
Aktivierung der Investitionsausgaben		975'630.25		2'125'500.00		975'630.25
Passivierung der Investitionsausgaben	440'845.10		315'000.00		440'845.10	
Passivierung der Abschreibungen	633'357.75		1'351'000.00		633'357.75	
Einlage in Spezialfinanzierung	1'142'735.06		700'560.00		1'142'735.06	
Entnahme aus Spezialfinanzierung		633'264.90		1'301'080.00		633'264.90
Zunahme des Eigenkapitals						
Abnahme des Eigenkapitals		41'861.10		471'250.00		41'861.10
Total	2'216'937.91	2'216'937.91	3'897'830.00	3'897'830.00	2'216'937.91	2'216'937.91

Finanzierungsausweis 2014

		MITTELVERWENDUNG Zunahme von Aktiven Abnahme von Passiven	MITTELHERKUNFT Abnahme von Aktiven Zunahme von Passiven
	FINANZIERUNGSUEBERSCHUSS		566'181.66
	FINANZIERUNGSFEHLBETRAG		
100	Flüssige Mittel		410'081.01
101	Guthaben		172'123.83
102	Anlagen		
103	Transitorische Aktiven	3'897.50	
200	Laufende Verpflichtungen	121'857.40	
201	Kurzfristige Schulden		
202	Mittel- und langfristige Schulden	1'000'000.00	
203	Verpflicht. für Sonderrechnungen		891.00
204	Rückstellungen	15'500.00	
205	Transitorische Passiven	8'022.60	
	TOTAL	1'149'277.50	1'149'277.50

BESTANDESRECHNUNG 2014

Einwohnergemeinde

KONTO	BEZEICHNUNG	BESTAND 1.2014	ZUWACHS	ABGANG	BESTAND 12.2014
	AKTIVEN	8'532'060.61	37'788'525.87	38'465'405.81	7'855'180.67
10	FINANZVERMÖGEN	6'818'413.71	36'812'895.62	37'391'202.96	6'240'106.37
100	Flüssige Mittel	2'407'358.47	15'399'176.90	15'809'257.91	1'997'277.46
101	Guthaben	3'419'564.89	21'409'248.72	21'581'372.55	3'247'441.06
102	Anlagen	990'917.85			990'917.85
103	Transitorische Aktiven	572.50	4'470.00	572.50	4'470.00
11	VERWALTUNGSVERMÖGEN	1'713'646.90	975'630.25	1'074'202.85	1'615'074.30
114	Sachgüter	1'444'638.90	926'291.90	1'036'363.50	1'334'567.30
115	Darlehen und Beteiligungen	209'004.00			209'004.00
116	Investitionsbeiträge	2.00			2.00
117	Übrige aktivierte Ausgaben	60'002.00	49'338.35	37'839.35	71'501.00
	PASSIVEN	8'532'060.61	17'088'634.11	17'765'514.05	7'855'180.67
20	FREMDKAPITAL	2'056'489.71	15'945'899.05	17'090'388.05	912'000.71
200	Laufende Verpflichtungen	922'296.50	15'948'634.25	16'070'491.65	800'439.10
202	Mittel- und langfristige Schulden	1'000'000.00		1'000'000.00	
203	Verpflicht. für Sonderrechnungen	4'670.61	12'764.80	11'873.80	5'561.61
204	Rückstellungen	121'500.00	-15'500.00		106'000.00
205	Transitorische Passiven	8'022.60		8'022.60	
22	SPEZIALFINANZIERUNGEN	4'538'579.68	1'142'735.06	633'264.90	5'048'049.84
228	Verpflichtungen f/Spezialfinanzierungen	4'538'579.68	1'142'735.06	633'264.90	5'048'049.84
23	EIGENKAPITAL	1'936'991.22		41'861.10	1'895'130.12
239	Eigenkapital	1'936'991.22		41'861.10	1'895'130.12

LAUFENDE RECHNUNG

Einwohnergemeinde

1.2014 bis 12.2014

FUNKTIONALE GLIEDERUNG KONTO	BEZEICHNUNG	RECHNUNG 2014		VORANSCHLAG 2014		RECHNUNG 2013	
		AUFWAND	ERTRAG	AUFWAND	ERTRAG	AUFWAND	ERTRAG
	LAUFENDE RECHNUNG	9'116'019.11	9'074'158.01	10'478'540.00	10'007'290.00	9'175'251.06	9'376'753.54
	AUFWANDÜBERSCHUSS		41'861.10		471'250.00		
	ERTRAGSÜBERSCHUSS					201'502.48	
0	ALLGEMEINE VERWALTUNG	672'852.06	227'558.15	770'560.00	231'700.00	712'063.54	222'996.35
	NETTO AUFWAND		445'293.91		538'860.00		489'067.19
1	OEFFENTLICHE SICHERHEIT	129'214.50	72'494.70	161'150.00	83'570.00	128'619.30	69'068.75
	NETTO AUFWAND		56'719.80		77'580.00		59'550.55
2	BILDUNG	1'847'279.95	284'857.10	1'981'350.00	233'350.00	1'738'210.66	298'224.20
	NETTO AUFWAND		1'562'422.85		1'748'000.00		1'439'986.46
3	KULTUR UND FREIZEIT	169'378.25	10'170.55	183'250.00	9'200.00	164'532.10	9'268.30
	NETTO AUFWAND		159'207.70		174'050.00		155'263.80
4	GESUNDHEIT	4'487.30		7'360.00		5'621.65	
	NETTO AUFWAND		4'487.30		7'360.00		5'621.65
5	SOZIALE WOHLFAHRT	1'376'394.35	674.40	1'406'530.00		1'357'238.70	209'858.40
	NETTO AUFWAND		1'375'719.95		1'406'530.00		1'147'380.30
6	VERKEHR	523'106.95	135'613.90	596'130.00	112'050.00	631'870.10	202'097.49
	NETTO AUFWAND		387'493.05		484'080.00		429'772.61
7	UMWELT UND RAUMORDNUNG	1'870'460.51	1'819'760.31	1'898'530.00	1'830'580.00	1'402'393.45	1'364'195.70
	NETTO AUFWAND		50'700.20		67'950.00		38'197.75
8	VOLKSWIRTSCHAFT	1'701'357.00	1'698'131.10	2'180'130.00	2'175'700.00	1'749'610.50	1'747'023.90
	NETTO AUFWAND		3'225.90		4'430.00		2'586.60
9	FINANZEN UND STEUERN	821'488.24	4'824'897.80	1'293'550.00	5'331'140.00	1'285'091.06	5'254'020.45
	NETTO ERTRAG	4'003'409.56		4'037'590.00		3'968'929.39	

LAUFENDE RECHNUNG

Einwohnergemeinde

1.2014 bis 12.2014

ARTENGLIEDERUNG		RECHNUNG 2014		VORANSCHLAG 2014		RECHNUNG 2013	
KONTO	BEZEICHNUNG	AUFWAND	ERTRAG	AUFWAND	ERTRAG	AUFWAND	ERTRAG
	LAUFENDE RECHNUNG	9'116'019.11	9'074'158.01	10'478'540.00	10'007'290.00	9'175'251.06	9'376'753.54
3	AUFWAND	9'116'019.11		10'478'540.00		9'175'251.06	
30	Personalaufwand	805'564.50		879'230.00		948'018.50	
300	Behörden, Kommissionen	75'240.00		118'740.00		82'726.00	
301	Löhne des Verw.- und Betriebspersonals	605'503.35		614'800.00		710'570.95	
302	Löhne der Lehrkräfte	7'598.45		7'500.00		8'766.60	
303	Sozialversicherungsbeiträge	52'252.20		59'090.00		63'393.60	
304	Personalversicherungsbeiträge	35'650.10		38'450.00		41'438.55	
305	Unfall- und Krankenversicherung	12'245.50		13'170.00		16'362.50	
306	Dienstkleider, Wohn- und Verpfl.zulage	828.85		2'380.00		1'646.10	
309	Übriger Personalaufwand	16'246.05		25'100.00		23'114.20	
31	Sachaufwand	2'092'299.71		2'499'560.00		2'340'445.84	
310	Büro- und Schulmaterialien, Drucksachen	105'155.80		117'980.00		85'163.80	
311	Möbilen, Maschinen, Fahrzeuge	32'680.55		38'050.00		39'363.75	
312	Wasser, Energie, Heizmaterialien	1'043'106.80		1'260'200.00		1'268'612.50	
313	Verbrauchsmaterialien	32'044.60		33'300.00		32'927.90	
314	Baulicher Unterhalt durch Dritte	182'165.75		241'830.00		214'800.45	
315	Übriger Unterhalt durch Dritte	24'602.10		45'800.00		28'037.00	
316	Mieten, Pachten, Benutzungskosten	28'176.85		30'960.00		25'172.90	
317	Spesenentschädigungen	41'435.00		51'280.00		39'799.60	
318	Dienstleistungen, Honorare	602'932.26		680'160.00		605'597.99	
319	Übriger Sachaufwand					969.95	
32	Passivzinsen	19'644.34		37'300.00		19'849.86	
321	Kurzfristige Schulden	18'409.90		21'000.00		13'263.60	
322	Mittel- und langfristige Schulden	1'234.44		16'300.00		6'586.26	
33	Abschreibungen	678'858.05		1'414'100.00		943'636.15	
330	Finanzvermögen	45'500.30		63'100.00		46'657.35	
331	Harmonisierte Abschreibungen VV	434'237.75		581'920.00		286'556.25	
332	Übrige Abschreibungen VV	199'120.00		769'080.00		610'422.55	
35	Entschädigungen an Gemeinwesen	1'593'179.75		1'658'300.00		1'530'649.90	
351	Kanton	1'435'132.30		1'463'500.00		1'329'677.95	
352	Gemeinden	158'047.45		194'800.00		200'971.95	
36	Eigene Beiträge	2'222'641.25		2'389'490.00		2'090'117.56	
361	Kanton	770'639.00		804'400.00		742'910.00	
362	Gemeinden	1'262'244.75		1'389'800.00		1'153'829.41	
363	Eigene Anstalten	87'725.25		87'000.00		91'181.00	

LAUFENDE RECHNUNG

Einwohnergemeinde

1.2014 bis 12.2014

ARTENGLIEDERUNG		RECHNUNG 2014		VORANSCHLAG 2014		RECHNUNG 2013	
KONTO	BEZEICHNUNG	AUFWAND	ERTRAG	AUFWAND	ERTRAG	AUFWAND	ERTRAG
364	Gemischtwirtschaftliche Unternehmungen			1'000.00		966.15	
365	Private Institutionen	93'023.20		98'990.00		90'739.10	
366	Private Haushalte	9'009.05		8'300.00		10'491.90	
38	Einlagen in Spezialfinanzierungen	1'142'735.06		700'560.00		773'341.50	
380	Einlagen in Spezialfinanzierungen	1'142'735.06		700'560.00		773'341.50	
39	Interne Verrechnungen	561'096.45		900'000.00		529'191.75	
390	Personal- und Sachaufwand	296'200.00		278'900.00		349'600.00	
391	Verrechnete Zinsen	43'650.00		46'100.00		56'900.00	
392	Verrechnete Abschreibungen	221'246.45		575'000.00		122'691.75	
4	ERTRAG		9'074'158.01		10'007'290.00		9'376'753.54
40	Steuern		4'201'341.05		4'400'000.00		4'385'556.45
400	Einkommens- und Vermögenssteuern		3'591'923.10		3'738'000.00		3'577'242.25
401	Gewinn- und Kapitalsteuern		33'408.90		206'000.00		323'059.55
402	Liegenschaftssteuern		320'398.75		320'000.00		317'750.05
403	Vermögensgewinnsteuern		245'040.30		125'000.00		156'789.60
406	Besitz- und Aufwandsteuern		10'570.00		11'000.00		10'715.00
42	Vermögenserträge		114'895.00		100'860.00		397'227.70
421	Flüssige Mittel und Guthaben		39'130.15		26'500.00		24'962.85
422	Anlagen des Finanzvermögens		3'120.00		2'600.00		3'120.00
423	Liegenschaften des Finanzvermögen		63'194.85		62'310.00		97'694.85
424	Buchgewinne Finanzvermögen						262'000.00
427	Liegenschaften des Verwaltungsvermögens		9'450.00		9'450.00		9'450.00
43	Entgelte		3'049'542.36		2'878'400.00		2'903'534.14
431	Gebühren für Amtshandlungen		38'181.55		52'700.00		35'778.40
434	Benützungsgebühren und Dienstleistungen		645'612.35		634'400.00		609'681.40
435	Verkaufserlöse		1'927'002.20		2'019'500.00		2'037'112.85
436	Rückerstattungen		162'141.61		171'800.00		192'521.49
439	Übrige Entgelte		276'604.65				28'440.00
44	Anteile und Beiträge ohne Zweckbindung		182'212.15		136'400.00		204'576.30
441	Anteile an Kantonseinnahmen		7'095.15				1'268.30
444	Leistungen aus dem Finanzausgleich		175'117.00		136'400.00		203'308.00
45	Rückerstattungen von Gemeinwesen		234'149.85		192'900.00		247'130.50
451	Kanton		195'085.85		192'900.00		246'127.45
452	Gemeinden		39'064.00				1'003.05
46	Beiträge		97'656.25		97'650.00		310'681.00

LAUFENDE RECHNUNG

Einwohnergemeinde

1.2014 bis 12.2014

ARTENGLIEDERUNG		RECHNUNG 2014		VORANSCHLAG 2014		RECHNUNG 2013	
KONTO	BEZEICHNUNG	AUFWAND	ERTRAG	AUFWAND	ERTRAG	AUFWAND	ERTRAG
461	Kanton		9'931.00		10'650.00		10'500.00
462	Gemeinden						209'000.00
463	Eigene Anstalten		87'725.25		87'000.00		91'181.00
48	Entnahmen aus Spezialfinanzierungen		633'264.90		1'301'080.00		398'855.70
480	Entnahmen aus Spezialfinanzierungen		633'264.90		1'301'080.00		398'855.70
49	Interne Verrechnungen		561'096.45		900'000.00		529'191.75
490	Personal- und Sachaufwand		296'200.00		278'900.00		349'600.00
491	Verrechnete Zinsen		43'650.00		46'100.00		56'900.00
492	Verrechnete Abschreibungen		221'246.45		575'000.00		122'691.75

INVESTITIONSRECHNUNG

Einwohnergemeinde

1.2014 bis 12.2014

ARTENGLIEDERUNG		RECHNUNG 2014		VORANSCHLAG 2014		RECHNUNG 2013	
KONTO	BEZEICHNUNG	AUSGABEN	EINNAHMEN	AUSGABEN	EINNAHMEN	AUSGABEN	EINNAHMEN
	INVESTITIONSRECHNUNG	1'416'475.35	1'416'475.35	2'440'500.00	2'440'500.00	2'527'656.55	2'527'656.55
5	AUSGABEN	1'416'475.35		2'440'500.00		2'527'656.55	28'711.30
50	Sachgüter	926'291.90		2'065'500.00		785'913.85	28'115.95
501	Tiefbauten	913'133.65		1'915'500.00		614'607.10	28'115.95
503	Hochbauten	480.00		100'000.00		16'331.55	
505	Waldungen	12'678.25		50'000.00			
506	Mobilien, Maschinen, Fahrzeuge					154'975.20	
52	Darlehen und Beteiligungen					209'000.00	
524	Gemischtwirtschaftliche Untern.					209'000.00	
58	übrige zu aktivierende Ausgaben	49'338.35		60'000.00		82'002.20	595.35
581	Raumplanung	49'338.35		60'000.00		82'002.20	595.35
59	Passivierungen	440'845.10		315'000.00		1'450'740.50	
590	Passivierte Einnahmen IR	440'845.10		315'000.00		310'740.50	
595	Uebertrag Abgänge Liegensch.FV					1'140'000.00	
6	EINNAHMEN		1'416'475.35		2'440'500.00		2'498'945.25
60	Abgang von Sachgütern						1'140'000.00
600	Verkauf von Grundstücken						1'140'000.00
61	Nutzungsabgaben und Vorteilsentgelte		421'400.60		315'000.00		282'029.20
610	Beiträge Dritter für eigene Rechnung		421'400.60		315'000.00		282'029.20
66	Beiträge für eigene Rechnung		19'444.50				
661	Kanton		19'444.50				
69	Aktivierungen		975'630.25		2'125'500.00		1'076'916.05
690	Aktivierte Ausgaben IR		975'630.25		2'125'500.00		1'076'916.05

ABSCHREIBUNGSTABELLE

Konto	Gemeindeverwaltung Safnern Objekt	Buchwert 01.01.2014	Zuwachs	Abgang	Buchwert 31.12.2014	Harmonisierte Abschreibungen	Satz	übrige Abschreibungen	Buchwert 31.12.2014
	Abzuschreibendes VV Steuerhaushalt	901'416.00	109'591.05	0.00	1'011'007.05	80'492.05	10	0.00	930'515.00
114	Sachgüter	632'408.00	60'252.70	0.00	692'660.70	42'652.70		0.00	650'008.00
1141	Tiefbauten	502'402.00	59'772.70	0.00	562'174.70	32'172.70		0.00	530'002.00
1141.00	Strassennetz	462'400.00	39'487.05	0.00	501'887.05	11'887.05		0.00	490'000.00
1141.02	Strassenbeleuchtung	1.00	6'357.40	0.00	6'358.40	6'357.40		0.00	1.00
1141.03	Safnernbrücke	1.00	1'250.00	0.00	1'251.00	1'250.00		0.00	1.00
1141.20	Gewässerverbauung	40'000.00	12'678.25	0.00	52'678.25	12'678.25		0.00	40'000.00
1143	Hochbauten	50'004.00	480.00	0.00	50'484.00	480.00		0.00	50'004.00
1143.00	Schulhaus Rübli	50'000.00	0.00	0.00	50'000.00	0.00		0.00	50'000.00
1143.01	Verwaltungsgebäude	1.00	480.00	0.00	481.00	480.00		0.00	1.00
1143.02	Zivilschutzanlage	1.00	0.00	0.00	1.00	0.00		0.00	1.00
1143.03	Schiessstand Meinisberg-Safnern	1.00	0.00	0.00	1.00	0.00		0.00	1.00
1143.04	Sportplatz Giesse	1.00	0.00	0.00	1.00	0.00		0.00	1.00
1146	Mobilien, Maschinen, Fahrzeuge	80'002.00	0.00	0.00	80'002.00	10'000.00		0.00	70'002.00
1146.00	EDV-Anlage	1.00	0.00	0.00	1.00	0.00		0.00	1.00
1146.01	Mehrzweckfahrzeug Bucher Ladog	80'000.00	0.00	0.00	80'000.00	10'000.00		0.00	70'000.00
1146.10	Mob., Masch., Fahrz. g. Verzeichnis	1.00	0.00	0.00	1.00	0.00		0.00	1.00
115	Darlehen und Beteiligungen	209'004.00	0.00	0.00	209'004.00	0.00		0.00	209'004.00
1154	Gemischtwirtschaftliche Unternehmungen	209'004.00	0.00	0.00	209'004.00	0.00		0.00	209'004.00
1154.01	Aktien BGU Grenchen	1.00	0.00	0.00	1.00	0.00		0.00	1.00
1154.02	Aktien KEBAG Zuchwil	1.00	0.00	0.00	1.00	0.00		0.00	1.00
1154.03	Aktien BSG Biel	1.00	0.00	0.00	1.00	0.00		0.00	1.00
1154.04	Aktien Youtility AG	1.00	0.00	0.00	1.00	0.00		0.00	1.00
1154.05	Aktien Seelandheim AG	209'000.00	0.00	0.00	209'000.00	0.00		0.00	209'000.00
116	Investitionsbeiträge	2.00	0.00	0.00	2.00	0.00		0.00	2.00
1162	Gemeinden, Gemeindeverbände	2.00	0.00	0.00	2.00	0.00		0.00	2.00
1162.00	ARO Orpund	1.00	0.00	0.00	1.00	0.00		0.00	1.00
1162.01	Betagtenheim Brugg	1.00	0.00	0.00	1.00	0.00		0.00	1.00

ABSCHREIBUNGSTABELLE

Konto	Gemeindeverwaltung Safnern Objekt	Buchwert 01.01.2014	Zuwachs	Abgang	Buchwert 31.12.2014	Harmonisierte Abschreibungen	Satz	übrige Abschreibungen	Buchwert 31.12.2014
117	Übrige aktivierte Ausgaben	60'002.00	49'338.35	0.00	109'340.35	37'839.35		0.00	71'501.00
1171	Raumplanung	60'001.00	49'338.35	0.00	109'339.35	37'839.35		0.00	71'500.00
1171.01	Revision Ortsplanung	60'000.00	1'015.80	0.00	61'015.80	19'515.80		0.00	41'500.00
1171.02	UeO Dorfkern	1.00	48'322.55	0.00	48'323.55	18'323.55		0.00	30'000.00
1179	Übrige aktivierte Ausgaben	1.00	0.00	0.00	1.00	0.00		0.00	1.00
1179.01	Übrige aktivierte Ausgaben	1.00	0.00	0.00	1.00	0.00		0.00	1.00
	Abzuschreibendes VV Spezialfinanzierung	812'230.90	866'039.20	440'845.10	1'237'425.00	353'745.70		199'120.00	684'559.30
114	Sachgüter	812'230.90	866'039.20	440'845.10	1'237'425.00	353'745.70		199'120.00	684'559.30
1141	Tiefbauten	812'230.90	866'039.20	440'845.10	1'237'425.00	353'745.70		199'120.00	684'559.30
1141.01	Kanalisationsnetz	0.00	414'924.95	208'997.70	205'927.25	205'927.25		0.00	0.00
1141.30	Wasserversorgung	812'230.90	210'187.80	212'167.40	810'251.30	125'692.00		0.00	684'559.30
1141.51	Elektroversorgung	0.00	240'926.45	19'680.00	221'246.45	22'126.45		199'120.00	0.00
	Total Verwaltungsvermögen	1'713'646.90	975'630.25	440'845.10	2'248'432.05	434'237.75		199'120.00	1'615'074.30

Verpflichtungskreditkontrolle 2014

Konto	Datum Organ	Objekt	Bruttokredit	kumulierte Ausgaben 01.01.2014	Investitins- ausgaben 2014	kumulierte Ausgaben 31.12.2014	kumulierte Einnahmen 01.01.2014	Investitions- einnahmen 2014	kumulierte Einnahmen 31.12.2014	Saldo (brutto ohne MwSt.)	Abrech- nungs- datum
090.503.00	02.09.13/GR 17.06.13/GR	Sanierung Verwaltungsgebäude	20'000.00 1'800.00	16'331.55	480.00	16'811.55				4'988.45	14.04.2014
620.501.14	29.12.12/GR 11.12.14/GV	Sanierung Safnernbrücke	30'000.00 182'000.00	15'336.55	1'250.00	16'586.55	14'720.85		14'720.85	28'134.30	
620.501.15	12.06.13/GV	Rahmenkredit Strassen 2014 - 2018	500'000.00		33'800.40	33'800.40				466'199.60	
620.501.16	11.12.13/GV	Kandelaber Ersatz Leuchten	210'000.00	3'798.95	2'334.15	6'133.10				203'866.90	
620.501.17	17.11.14/GR	Sanierung Kandelaber	110'000.00		4'023.25	4'023.25				105'976.75	
620.501.26	16.06.14/GR	Sanierung Ziltengeweg	6'000.00		5'686.65	5'686.65				313.35	
700.501.12	08.07.13/GR	Wasserleitung Gässli - Moosweg	96'000.00	771.20	74'769.25	75'540.45		2'777.80	2'777.80	23'237.35	17.11.2014
700.501.22	08.07.13/GR	Sanierung Wasserleitung am Rain	125'000.00	110'081.25		110'081.25		2'777.80	2'777.80	17'696.55	
700.501.25	17.02.14/GR	Erneuerung 1.Teilstück Birkenweg	48'000.00		41'738.00	41'738.00				6'262.00	14.04.2014
700.501.26	16.06.14/GR	Sanierung Ziltengeweg	4'000.00		3'079.20	3'079.20				920.80	
700.501.27	16.06.14/GR	Sanierung Wasserleitung am Rain 2.Teil	95'500.00		71'583.60	71'583.60				23'916.40	
700.501.28	17.11.14/GR	Erneuerung 2.Teilstück Birkenweg	200'000.00			0.00				200'000.00	
700.501.99	28.10.13/GR	Werterhaltende Massnahmen	100'000.00		19'017.75	19'017.75				80'982.25	27.04.2015
710.501.15	08.08.11/GR	Erschliessung Sonnhalde	250'000.00			0.00				250'000.00	
710.501.21	13.06.12/GV	GEP-Massnahmen 2013 - 2017	1'600'000.00	153'199.80	394'634.35	547'834.15				1'052'165.85	
710.501.99	28.10.13/GR	Werterhaltende Massnahmen	100'000.00		20'290.60	20'290.60				79'709.40	27.04.2015
750.505.01	08.11.11/GR	Detailplanung Dorfbach	143'300.00	100'527.85	12'678.25	113'206.10				30'093.90	

Verpflichtungskreditkontrolle 2014

Konto	Datum Organ	Objekt	Bruttokredit	kumulierte Ausgaben 01.01.2014	Investitins- ausgaben 2014	kumulierte Ausgaben 31.12.2014	kumulierte Einnahmen 01.01.2014	Investitions- einnahmen 2014	kumulierte Einnahmen 31.12.2014	Saldo (brutto ohne MwSt.)	Abrech- nungs- datum
790.581.00	08.08.11/GR 12.08.13/GR 14.10.13/GR	Revision Ortsplanung	148'000.00 5'000.00 6'000.00	156'515.55	1'015.80	157'531.35	595.35		595.35	2'064.00	11.08.2014
790.581.01	18.02.13/GR	UeO Dorfkern	115'000.00	43'057.70	48'322.55	91'380.25				23'619.75	
860.501.16	15.12.14/GR	Sanierung VK Rainstrasse	20'000.00			0.00				20'000.00	
860.501.17	16.12.13/GR	Ersatz Bleikabel Elektro Kernholz	105'000.00	402.60	88'088.55	88'491.15				16'508.85	11.08.2014
860.501.18	02.12.13/GR	Ersatz Trafostation Säge	90'000.00		72'521.20	72'521.20				17'478.80	16.03.2015
860.501.19	02.12.13/GR	Ersatz Trafostation Barthlomehof	90'000.00		71'163.55	71'163.55				18'836.45	16.03.2015
860.501.99	28.10.13/GR	Werterhaltende Massnahmen	100'000.00		9'153.15	9'153.15				90'846.85	27.04.2015
		Total			975'630.25			5'555.60			

Nachkredittabelle / Überschreitungen von mehr als Fr. 3'000.--

Konto	Text	Voranschlag 2014	Rechnung 2014	Ueber- schreitung 2014	gebunden	Nachkredit Kompetenz GR	Kompetenz GV	Datum	Begründung
	Total	1'478'380.00	2'036'283.55	557'903.55	542'168.70	15'734.85	0.00		
1	Öffentliche Sicherheit	8'000.00	17'468.45	9'468.45	0.00	9'468.45			
100	Mass un Gewicht								
318.05	Gebühren Nachführung amtl. Vermessung	8'000.00	17'468.45	9'468.45		9'468.45		27.04.15	Grenzpunkte Bielstrasse / Fixpunktnetz
2	Bildung	67'000.00	106'258.45	39'258.45	39'258.45	0.00			
212	Sekundarstufe								
362.01	Schulgelder	17'000.00	35'509.20	18'509.20	18'509.20			27.04.15	Mehraufwand Beiträge gymnasialer Unterricht
218	Tagesschule								
318.01	Lehrerbesoldung Tagesschule, ERZ	40'000.00	53'049.25	13'049.25	13'049.25			27.04.15	Mehraufwand Personal Tagesschule
390.00	Verrechneter Aufwand	10'000.00	17'700.00	7'700.00	7'700.00			27.04.15	gemäss Arbeitsrapporte
5	Soziale Wohlfahrt	904'800.00	934'066.20	29'266.20	29'266.20	0.00			
540	Jugendschutz								
365.02	Beitrag Regionale Jugendarbeit	8'000.00	11'851.85	3'851.85	3'851.85			27.04.15	Tiefere R'erst. des Kantons an Gmde Brügg
587	Lastenausgleich Fürsorgewesen								
351.01	Gemeindeanteil LA Sozialhilfe	896'800.00	922'214.35	25'414.35	25'414.35			27.04.15	höhere Beiträge an Kanton
6	Verkehr	6'000.00	12'266.40	6'266.40	0.00	6'266.40			
620	Gemeindestrassen								
313.02	Strassensignalisation	6'000.00	12'266.40	6'266.40		6'266.40		07.07.14	Signalisation Bielstrasse / R'erst. Kto. 620.436.00
7	Umwelt und Raumordnung	490'580.00	842'878.10	352'298.10	352'298.10	0.00			
700	Wasserversorgung								
314.00	Untrehalt + Reparaturen der Anlagen	20'120.00	25'626.05	5'506.05	5'506.05			27.04.15	Mehraufwand Leitungsbrüche
380.01	Einlage in SF Rechnungsausgleich	68'340.00	112'599.45	44'259.45	44'259.45			27.04.15	Ertragsüberschuss
390.00	Verrechnter Aufwand	55'100.00	58'600.00	3'500.00	3'500.00			27.04.15	gemäss Arbeitsrapporte

Konto	Text	Voranschlag 2014	Rechnung 2014	Ueber- schreitung 2014	gebunden	Nachkredit Kompetenz GR	Kompetenz GV	Datum	Begründung
	Total	1'478'380.00	2'036'283.55	557'903.55	542'168.70	15'734.85	0.00		
710 380.02	<i>Abwasserentsorgung</i> Einlage in SF Werterhalt	248'420.00	251'747.00	3'327.00	3'327.00			27.04.15	Anpassung Wiederbeschaffungswert gem. GEP
720 318.01 390.00	<i>Abfallentsorgung</i> Kosten Grünabfälle Verrechneter Aufwand	50'000.00 45'900.00	53'400.95 56'400.00	3'400.95 10'500.00	3'400.95 10'500.00			27.04.15 27.04.15	Mehraufwand Grünabfuhr/R'erst. Kto.720.434.05 gemäss Arbeitsrapporte
780 390.00	<i>Öffentliche Toiletten</i> Verrechneter Aufwand	2'700.00	7'900.00	5'200.00	5'200.00			27.04.15	gemäss Arbeitsrapporte
790 380.00	<i>Raumplanung</i> Einlage in Spezialfinanzierung		276'604.65	276'604.65	276'604.65			27.04.15	Planungsmehrwerte
8	Volkswirtschaft	2'000.00	123'345.95	121'345.95	121'345.95	0.00			
860 330.00 380.00	<i>Energie</i> Abschreibungen Gebühren Strom Einlage in SF Rechnungsausgleich	2'000.00	8'478.20 114'867.75	6'478.20 114'867.75	6'478.20 114'867.75			27.04.15 27.04.15	Verlustschein Ertragsüberschuss

LAUFENDE RECHNUNG

Einwohnergemeinde

1.2014 bis 12.2014

FUNKTIONALE GLIEDERUNG KONTO	BEZEICHNUNG	RECHNUNG 2014		VORANSCHLAG 2014		RECHNUNG 2013	
		AUFWAND	ERTRAG	AUFWAND	ERTRAG	AUFWAND	ERTRAG
	LAUFENDE RECHNUNG	9'116'019.11	9'074'158.01	10'478'540.00	10'007'290.00	9'175'251.06	9'376'753.54
0	ALLGEMEINE VERWALTUNG	672'852.06	227'558.15	770'560.00	231'700.00	712'063.54	222'996.35
01	Legislative und Exekutive	115'075.75		173'750.00		138'427.20	260.00
011	Legislative (GV)	22'841.95		27'800.00		20'559.00	100.00
011.301.01	Löhne	1'604.55		1'900.00		2'235.85	
011.303.00	Sozialversicherungsbeiträge	131.20		160.00		182.75	
011.305.00	Unfall- + Krankenversicherungsbeiträge	15.10		40.00		21.15	
011.310.00	Stimm- und Wahlmaterial	7'475.05		7'600.00		4'460.40	
011.317.00	Spesenentschädigungen	963.45		4'500.00		530.90	
011.318.00	Honorare	9'525.05		10'000.00		9'900.00	
011.318.01	Porti Abstimmungen/Versammlungen	3'127.55		3'600.00		3'227.95	
011.436.00	Diverse Rückerstattungen						100.00
012	Exekutive (GR/Kommissionen)	92'233.80		145'950.00		117'868.20	160.00
012.300.01	Entschädigungen/Sitzungsgelder GR	53'680.00		92'900.00		58'036.00	
012.300.02	Entschädigungen/Sitzungsgelder Kom.	9'370.00		8'600.00		7'620.00	
012.303.00	Sozialversicherungsbeiträge	3'398.35		7'200.00		4'130.50	
012.305.00	Unfall- + Krankenversicherungsbeiträge	743.30		1'050.00		780.65	
012.309.00	Kursbesuche Gemeinderat	420.00		4'000.00		265.00	
012.310.00	Büromaterial, Drucksachen, Inserate	4'420.00		3'000.00		3'285.50	
012.317.01	Gemeinderatskredit	11'471.65		14'400.00		10'530.95	
012.317.02	Spesenentschädigungen	7'650.50		8'800.00		7'609.60	
012.318.01	Beratungen, Honorare	1'080.00		6'000.00		25'610.00	
012.436.00	Diverse Rückerstattungen						160.00
02	Allgemeine Verwaltung	535'879.36	219'558.15	568'490.00	223'700.00	547'958.04	214'736.35
029	Allgemeine Verwaltung	535'879.36	219'558.15	568'490.00	223'700.00	547'958.04	214'736.35
029.301.01	Löhne Verwaltungspersonal	328'507.05		328'800.00		334'422.20	
029.303.00	Sozialversicherungsbeiträge	26'739.60		27'000.00		27'703.00	
029.304.00	Personalversicherungsbeiträge	20'723.30		22'000.00		20'646.90	
029.305.00	Unfall- + Krankenversicherungsbeiträge	5'104.55		5'350.00		5'236.15	
029.309.00	Personalausbildung- und -werbung	8'287.00		11'900.00		15'801.05	
029.310.00	Büromaterial, Drucksachen, Inserate	5'745.90		12'250.00		6'078.45	
029.310.01	Fotokopierer	5'077.40		4'000.00		3'258.00	
029.311.00	Anschaffungen Büromobiliar + -maschinen			500.00		2'356.70	
029.311.05	Anschaffungen EDV	1'262.05		2'000.00		2'772.55	
029.313.00	Verbrauchsmaterial	1'159.70		1'600.00		1'115.20	
029.315.00	Unterhalt Büromobiliar + -maschinen	2'278.35		3'000.00		2'318.80	
029.315.05	Unterhalt EDV			1'000.00			

LAUFENDE RECHNUNG

Einwohnergemeinde

1.2014 bis 12.2014

FUNKTIONALE GLIEDERUNG		RECHNUNG 2014		VORANSCHLAG 2014		RECHNUNG 2013	
KONTO	BEZEICHNUNG	AUFWAND	ERTRAG	AUFWAND	ERTRAG	AUFWAND	ERTRAG
029.316.00	Mieten, Leasinggebühren	4'873.00		4'900.00		4'873.00	
029.317.00	Spesenentschädigungen	797.40		400.00		387.15	
029.318.00	Allgemeiner Verwaltungsaufwand	307.50		750.00		447.50	
029.318.01	Porti, Postscheckgebühren	9'330.19		10'950.00		10'710.94	
029.318.02	Telefongebühren	2'567.45		3'000.00		2'605.60	
029.318.03	Bankspesen	729.02		800.00		681.55	
029.318.04	Betriebskosten	412.50		1'000.00		1'094.95	
029.318.05	Haftpflicht- und Sachversicherungen	2'098.05		2'200.00		2'098.20	
029.318.06	Amtliche Bewertungen	2'277.80		4'100.00		4'302.15	
029.318.08	Kehrichtgebühren	367.20		450.00		446.25	
029.318.09	EDV-Servicekosten, Unterhalt	30'902.15		45'200.00		31'506.25	
029.318.10	Dienstleistungen Rechenzentrum	32'960.40		30'000.00		13'932.00	
029.351.00	Entschädigungen an Kanton	24'659.00		25'000.00		26'035.50	
029.365.00	Beiträge an private Institutionen	13'012.80		13'140.00		12'928.00	
029.390.00	Verrechneter Aufwand	5'700.00		7'200.00		14'200.00	
029.435.00	Verkaufserlöse (Drucksachen/Reglemente)		192.20		700.00		98.00
029.436.00	Diverse Rückerstattungen		5'252.95		4'000.00		9'928.35
029.451.00	Provisionen vom Kanton		2'313.00		2'300.00		2'910.00
029.490.00	Verrechneter Aufwand		211'800.00		216'700.00		201'800.00
09	Nicht aufteilbare Aufgaben	21'896.95	8'000.00	28'320.00	8'000.00	25'678.30	8'000.00
090	Verwaltungsliegenschaften	21'896.95	8'000.00	28'320.00	8'000.00	25'678.30	8'000.00
090.301.00	Löhne Reinigungspersonal	5'499.80		5'600.00		5'231.05	
090.303.00	Sozialversicherungsbeiträge	97.80		550.00		427.75	
090.305.00	Unfall- + Krankenversicherungsbeiträge	52.30		60.00		49.70	
090.312.00	Wasser, Energie, Heizmaterial	12'433.15		16'600.00		15'910.65	
090.313.00	Verbrauchsmaterial	420.00		500.00		320.00	
090.314.00	Unterhalt Liegenschaften	1'695.25		3'210.00		1'955.40	
090.315.00	Unterhalt Mobiliar	700.00					
090.318.00	Steuern, Gebühren, Versicherungen	998.65		1'800.00		1'783.75	
090.427.00	Mietertrag		8'000.00		8'000.00		8'000.00
1	OEFFENTLICHE SICHERHEIT	129'214.50	72'494.70	161'150.00	83'570.00	128'619.30	69'068.75
10	Rechtsaufsicht	88'193.25	39'642.55	106'000.00	53'700.00	91'248.45	37'249.30
100	Mass und Gewicht	17'468.45	1'757.00	8'000.00	1'500.00	10'575.85	1'749.90
100.318.05	Gebühren Nachführung amtl. Vermessung	17'468.45		8'000.00		10'575.85	
100.436.00	Diverse Rückerstattungen		1'757.00		1'500.00		1'749.90
101	Übrige Rechtspflege	70'724.80	37'885.55	98'000.00	52'200.00	80'672.60	35'499.40
101.310.00	Büromaterial, Drucksachen, Inserate	3'211.15		3'500.00		1'837.00	
101.318.01	Diverse Gebühren	5'451.50		5'000.00		6'637.00	

LAUFENDE RECHNUNG

Einwohnergemeinde

1.2014 bis 12.2014

FUNKTIONALE GLIEDERUNG		RECHNUNG 2014		VORANSCHLAG 2014		RECHNUNG 2013	
KONTO	BEZEICHNUNG	AUFWAND	ERTRAG	AUFWAND	ERTRAG	AUFWAND	ERTRAG
101.318.03	Dienstleistungen, Honorare Bauwesen	23'562.15		51'500.00		34'098.60	
101.390.00	Verrechneter Aufwand	38'500.00		38'000.00		38'100.00	
101.431.00	Gebühren Einwohnerkontrolle		14'015.90		13'000.00		14'065.00
101.431.01	Gebühren Baupolizei		23'869.65		39'200.00		21'434.40
11	Polizei	1'300.00	296.00	3'600.00	500.00	1'100.00	279.00
113	Gemeindepolizei	1'300.00	296.00	3'600.00	500.00	1'100.00	279.00
113.390.00	Verrechneter Aufwand	1'300.00		3'600.00		1'100.00	
113.431.00	Rückerstattung Betreibungsamt		296.00		500.00		279.00
15	Militärische Landesverteidigung		8'851.05		8'600.00		8'232.55
151	Militär		8'851.05		8'600.00		8'232.55
151.436.01	Diverse Rückerstattungen		8'851.05		8'600.00		8'232.55
16	Zivile Landesverteidigung	39'721.25	23'705.10	51'550.00	20'770.00	36'270.85	23'307.90
160	Zivilschutz	33'186.00	23'705.10	40'450.00	20'770.00	31'524.85	23'307.90
160.312.00	Wasser, Energie, Heizmaterial	4'338.90		6'200.00		4'113.80	
160.313.00	Verbrauchsmaterial			100.00			
160.314.00	Unterhalt ZS-Anlage Gebäude	960.50		2'700.00		2'792.10	
160.314.01	Unterhalt ZS-Anlage Umgebung	175.05		2'500.00			
160.314.02	Unterhalt ZS-Anlage Wohnung	2'788.15		1'500.00			
160.318.00	Porti, Telefon			300.00		126.75	
160.318.05	Haftpflicht- + Sachversicherungen	3'349.20		3'600.00		3'524.50	
160.318.08	Entsorgung Material Zivilschutzanlage	1'696.70		3'000.00			
160.362.05	Beitrag Zivilschutz Nidau Plus	19'877.50		20'550.00		20'967.70	
160.423.00	Mietzinse Wohnung ZS-Anlage		16'320.00		16'320.00		16'320.00
160.427.00	Mieteinnahmen ZS-Anlage		1'450.00		1'450.00		1'450.00
160.436.00	Diverse Rückerstattungen		82.10				3'221.40
160.461.00	Kantonsbeitrag		3'000.00		3'000.00		3'000.00
160.480.00	Entnahme aus Spezialfinanzierung		2'853.00				-683.50
161	Übrige zivile Landesverteidigung	6'535.25		11'100.00		4'746.00	
161.352.00	RFO Regio BASSS	6'535.25		6'600.00		4'746.00	
161.365.00	Beitrag an Einsatzkostenversicherung			4'500.00			
2	BILDUNG	1'847'279.95	284'857.10	1'981'350.00	233'350.00	1'738'210.66	298'224.20
20	Kindergarten	88'686.90	180.00	85'130.00		90'153.70	
200	Kindergarten	88'686.90	180.00	85'130.00		90'153.70	
200.309.00	Aus- und Weiterbildung	500.00		500.00		500.00	

LAUFENDE RECHNUNG

Einwohnergemeinde

1.2014 bis 12.2014

FUNKTIONALE GLIEDERUNG		RECHNUNG 2014		VORANSCHLAG 2014		RECHNUNG 2013	
KONTO	BEZEICHNUNG	AUFWAND	ERTRAG	AUFWAND	ERTRAG	AUFWAND	ERTRAG
200.310.00	Schulmaterial	6'542.95		5'820.00		5'166.85	
200.311.00	Anschaffung von Mobilien	4'288.40		3'180.00		3'325.90	
200.315.00	Unterhalt von Mobilien	179.70		200.00		54.70	
200.317.02	Beitrag an Schulreise/Projektwoche	822.20		1'380.00		261.60	
200.318.01	Porti, Telefon	100.00		100.00			
200.318.05	Haftpflicht- + Sachversicherungen	286.40		300.00		286.40	
200.351.01	Gemeindeanteil LA Gehälter Kindergarten	69'317.25		67'000.00		73'908.25	
200.365.00	Beitrag an Spielgruppe	6'650.00		6'650.00		6'650.00	
200.436.00	Diverse Rückerstattungen		180.00				
21	Volksschule	1'758'593.05	284'677.10	1'896'220.00	233'350.00	1'648'056.96	298'224.20
210	Primarstufe	380'454.60	50'104.15	418'780.00	6'450.00	363'775.30	9'314.25
210.300.00	Entschädigung Schulkommission	3'360.00		5'280.00		4'190.00	
210.302.01	Löhne Spezialfunktionen	7'598.45		7'500.00		8'766.60	
210.303.00	Sozialversicherungsbeiträge	326.90		700.00		784.45	
210.305.00	Unfall- + Krankenversicherungsbeiträge	101.90		100.00		106.10	
210.309.00	Aus- und Weiterbildungskosten	6'287.00		4'900.00		2'183.00	
210.310.01	Büromaterial, Drucksachen, Inserate	11'795.80		13'200.00		11'094.40	
210.310.02	Schulmaterial und Lehrmittel	37'811.20		39'600.00		31'720.90	
210.310.03	Bücher für Bibliothek	5'608.00		5'300.00		5'860.70	
210.310.04	Material für Ludothek	994.65		500.00		1'149.25	
210.310.05	Materialpool	4'757.70		4'500.00		4'201.25	
210.311.00	Anschaffung von Mobilien	20'479.10		20'270.00		21'165.10	
210.315.00	Unterhalt von Mobilien	121.40		1'000.00		1'400.00	
210.316.00	Mieten und Benützungsgebühren	4'173.00		4'180.00		5'387.20	
210.317.01	Spesenentschädigungen	2'165.00		2'500.00		954.10	
210.317.02	Schulreisen, Skilager, Sporttag usw.	13'616.10		13'700.00		15'240.80	
210.317.03	Spezielle Veranstaltungen	3'000.00		3'000.00		3'000.00	
210.318.01	Porti, Telefon	1'236.20		1'900.00		1'428.25	
210.318.05	Haftpflicht- + Sachversicherungen	1'503.70		1'500.00		1'503.70	
210.351.01	Gemeindeanteil LA Gehälter Primarsschule	239'108.50		260'000.00		231'536.50	
210.352.00	Beiträge an Gemeinden	2'510.00		2'000.00			
210.362.00	Schulgelder			10'000.00		10'003.00	
210.365.00	Mitgliedschafts- und Jahresbeiträge	100.00		150.00		100.00	
210.365.05	Beitrag an Elternrat	2'000.00		2'000.00		2'000.00	
210.390.00	Verrechneter Aufwand	11'800.00		15'000.00			
210.434.00	Benützungsgebühren Ludothek		850.00		1'200.00		2'355.00
210.436.00	Diverse Rückerstattungen		10'190.15		5'250.00		6'959.25
210.452.00	Schulkostenbeiträge		39'064.00				
212	Sekundarstufe	1'030'656.75	166'292.00	1'128'950.00	163'000.00	916'729.06	213'452.25
212.300.00	Entschädigungen Delegierte					60.00	
212.362.00	Beitrag Gemeindeverband Bildung Gottstat	995'147.55		1'111'950.00		900'643.86	

LAUFENDE RECHNUNG

Einwohnergemeinde

1.2014 bis 12.2014

FUNKTIONALE GLIEDERUNG		RECHNUNG 2014		VORANSCHLAG 2014		RECHNUNG 2013	
KONTO	BEZEICHNUNG	AUFWAND	ERTRAG	AUFWAND	ERTRAG	AUFWAND	ERTRAG
212.362.01	Schulgelder	35'509.20		17'000.00		16'025.20	
212.451.01	Rückerstattung LA Lehrergehälter Sekunda		166'292.00		163'000.00		213'452.25
214	Musikschulen	51'388.10		58'500.00		58'139.45	
214.352.00	Beiträge an Musikschulen	51'388.10		58'500.00		58'139.45	
217	Schulliegenschaften	202'069.20	4'500.00	214'690.00		226'300.50	5'660.35
217.301.00	Löhne Schulhausabwarte	90'186.30		89'000.00		89'713.70	
217.301.01	Löhne Hilfspersonal für Grundreinigung	19'751.65		20'500.00		19'545.25	
217.303.00	Sozialversicherungsbeiträge	8'776.25		9'000.00		8'768.95	
217.304.00	Personalversicherungsbeiträge	6'655.80		6'750.00		6'607.20	
217.305.00	Unfall- + Krankenversicherungsbeiträge	1'460.25		1'500.00		1'459.80	
217.309.00	Kurskosten	340.00		500.00		150.00	
217.311.00	Anschaffung von Mobilien	3'811.45		5'300.00		1'194.80	
217.312.00	Wasser, Energie, Heizmaterial	17'292.40		22'000.00		19'890.10	
217.313.00	Verbrauchs- + Reinigungsmaterial	10'950.25		13'500.00		16'579.70	
217.314.01	Baulicher Unterhalt	20'605.90		18'900.00		24'022.40	
217.314.02	Unterhalt Umgebung	4'291.45		7'600.00		1'271.95	
217.314.03	Unterhalt Aussenanlagen	266.75		2'000.00		10'503.65	
217.315.00	Unterhalt Mobilien und Turngeräte	2'712.85		3'800.00		591.80	
217.316.00	Miete Parkplätze	2'640.00		2'880.00		300.00	
217.317.00	Spesenentschädigungen	238.60		200.00		427.50	
217.318.00	Sachversicherungsprämien	7'996.95		8'300.00		8'232.25	
217.318.02	Porti / Telefon / Antenne	1'561.55		1'960.00		1'563.20	
217.318.08	Kehrrichtgebühren	830.80		1'000.00		1'778.25	
217.390.00	Verrechneter Aufwand	1'700.00				13'700.00	
217.436.00	Diverse Rückerstattungen		4'500.00				5'660.35
218	Tagesschule	94'024.40	63'780.95	75'300.00	63'900.00	83'112.65	69'797.35
218.301.00	Entschädigung Betreuungspersonal	6'292.85		6'100.00		7'206.70	
218.303.00	Sozialversicherungsbeiträge	514.15		600.00		588.90	
218.305.00	Unfall- + Krankenversicherungsbeiträge	84.15		100.00		78.20	
218.309.00	Personalausbildung und -werbung			300.00		382.30	
218.310.00	Schulmaterial Tagesschule	609.75		800.00		551.85	
218.311.00	Mobilien, Anschaffungen	366.25		800.00		3'562.00	
218.315.00	Unterhalt von Mobilien			300.00			
218.318.00	Catering Tagesschule	15'308.00		16'200.00		13'437.10	
218.318.01	Lehrerbesoldung Tagesschule, ERZ	53'049.25		40'000.00		53'245.60	
218.318.02	Porti/Telefon	100.00		100.00		60.00	
218.390.00	Verrechneter Aufwand	17'700.00		10'000.00		4'000.00	
218.436.00	Elternbeiträge Betreuung		26'708.75		27'200.00		25'123.15
218.436.01	Elternbeiträge Verpflegung		15'399.50		15'500.00		14'909.00
218.451.00	Kantonsbeitrag Tagesschule		21'672.70		21'200.00		29'765.20

LAUFENDE RECHNUNG

Einwohnergemeinde

1.2014 bis 12.2014

FUNKTIONALE GLIEDERUNG		RECHNUNG 2014		VORANSCHLAG 2014		RECHNUNG 2013	
KONTO	BEZEICHNUNG	AUFWAND	ERTRAG	AUFWAND	ERTRAG	AUFWAND	ERTRAG
3	KULTUR UND FREIZEIT	169'378.25	10'170.55	183'250.00	9'200.00	164'532.10	9'268.30
30	Kulturförderung	100'762.05	700.00	106'200.00	700.00	95'525.90	940.00
302	Theater, Konzerte	81'695.00		84'550.00		82'420.00	
302.300.00	Sitzungsgelder Fête de la Musique					600.00	
302.318.00	Anlass Fête de la Musique					350.00	
302.352.00	Kulturbeitrag an die Stadt Biel	52'720.00		55'000.00		52'720.00	
302.365.00	Verschiedene Beiträge	28'975.00		29'550.00		28'750.00	
309	Übrige Kulturförderung	19'067.05	700.00	21'650.00	700.00	13'105.90	940.00
309.318.00	Bundes- und Jungbürgerfeier	7'030.50		8'200.00		7'636.20	
309.318.02	Dorfkultur	3'198.50		5'700.00		1'834.30	
309.365.00	Verschiedene Beiträge	4'838.05		5'550.00		835.40	
309.390.00	Verrechneter Aufwand	4'000.00		2'200.00		2'800.00	
309.436.00	Diverse Rückerstattungen		700.00		700.00		940.00
32	Massenmedien	22'579.35	2'975.00	24'850.00	3'000.00	20'424.80	1'500.00
320	Massenmedien	22'579.35	2'975.00	24'850.00	3'000.00	20'424.80	1'500.00
320.300.00	Entschädigung Dorfzeitung	1'020.00		1'800.00		1'920.00	
320.301.00	Löhne	13'516.00		13'400.00		13'416.00	
320.303.00	Sozialversicherungsbeiträge	1'105.15		1'100.00		1'097.00	
320.305.00	Unfall- + Krankenversicherungsbeiträge	134.20		150.00		127.80	
320.310.00	Dorfzeitung	6'804.00		8'300.00		3'764.00	
320.365.00	Beitrag an Radio Canal 3			100.00		100.00	
320.436.00	Inserate Dorfzeitung		2'975.00		3'000.00		1'500.00
33	Wanderwege	381.00		400.00		2'380.35	1'003.05
330	Wanderwege	381.00		400.00		2'380.35	1'003.05
330.314.00	Grenzsteine					2'006.15	
330.365.00	Beitrag an Wanderwege	381.00		400.00		374.20	
330.452.00	Rückerstattungen						1'003.05
34	Sport	33'948.35	6'495.55	39'550.00	5'500.00	34'557.95	5'825.25
340	Sportplatz Giesse	24'556.60		29'050.00		25'094.15	552.20
340.312.00	Wasser, Energie, Heizmaterial	8'771.50		8'000.00		6'541.10	
340.314.00	Baulicher Unterhalt	1'251.20		2'350.00		1'280.45	
340.314.01	Unterhalt Umgebung, Aussenanlage	1'005.25		3'500.00		611.25	
340.315.00	Unterhalt Sportplatz	9'790.45		13'500.00		10'095.20	
340.318.05	Sachversicherungsprämien	338.20		300.00		266.15	
340.390.00	Verrechneter Aufwand	3'400.00		1'400.00		6'300.00	

LAUFENDE RECHNUNG

Einwohnergemeinde

1.2014 bis 12.2014

FUNKTIONALE GLIEDERUNG		RECHNUNG 2014		VORANSCHLAG 2014		RECHNUNG 2013	
KONTO	BEZEICHNUNG	AUFWAND	ERTRAG	AUFWAND	ERTRAG	AUFWAND	ERTRAG
340.436.00	Diverse Rückerstattungen						552.20
341	Bootsplätze	4'497.85	6'495.55	4'500.00	5'500.00	4'609.75	5'273.05
341.318.00	Honorare, Gebühren	4'497.85		4'500.00		4'609.75	
341.434.00	Gebühren für Bootsplätze		6'495.55		5'500.00		5'273.05
349	Sportvereine	4'893.90		6'000.00		4'854.05	
349.365.00	Beiträge an Sportvereine	4'893.90		6'000.00		4'854.05	
35	Übrige Freizeitgestaltung	11'707.50		12'250.00		11'643.10	
350	Übrige Freizeitgestaltung	11'707.50		12'250.00		11'643.10	
350.365.00	Beiträge an örtliche Organisationen	3'710.00		4'800.00		4'810.00	
350.366.00	Seniorenveranstaltungen	7'997.50		7'450.00		6'833.10	
4	GESUNDHEIT	4'487.30		7'360.00		5'621.65	
45	Krankheitsbekämpfung					938.50	
450	Krankheitsbekämpfung					938.50	
450.365.01	Lungenliga Biel-Berner Jura-Seeland					938.50	
46	Schulgesundheitsdienst	4'487.30		7'360.00		4'683.15	
460	Schulärztliche Pflege	980.00		1'700.00		770.00	
460.310.00	Büromaterial, Drucksachen, Inserate			200.00			
460.318.00	Schularzthonorare / Impfungen	980.00		1'500.00		770.00	
461	Schulzahnärztliche Pflege	3'507.30		5'660.00		3'913.15	
461.301.00	Löhne, Entschädigungen	392.80		500.00		392.80	
461.303.00	Sozialversicherungsbeiträge			50.00		32.05	
461.305.00	Unfall- + Krankenversicherungsbeiträge	3.85		10.00		3.75	
461.310.00	Büromaterial, Drucksachen	218.95		400.00			
461.318.01	Aufklärungs- + Untersuchungskosten	2'891.70		4'200.00		3'467.00	
461.318.04	Behandlungskosten für anomale Gebisse			500.00		17.55	
5	SOZIALE WOHLFAHRT	1'376'394.35	674.40	1'406'530.00		1'357'238.70	209'858.40
50	Altersversicherung	13'219.90		13'400.00		13'320.00	
500	AHV-Zweigstelle	13'219.90		13'400.00		13'320.00	
500.352.00	Beitrag an Gemeinde Orpund	13'219.90		13'400.00		13'320.00	
53	Sonstige Sozialversicherungen	381'717.00		408'500.00		413'826.00	

LAUFENDE RECHNUNG

Einwohnergemeinde

1.2014 bis 12.2014

FUNKTIONALE GLIEDERUNG KONTO	BEZEICHNUNG	RECHNUNG 2014		VORANSCHLAG 2014		RECHNUNG 2013	
		AUFWAND	ERTRAG	AUFWAND	ERTRAG	AUFWAND	ERTRAG
530	Ergänzungsleistungen AHV/IV	373'931.00		400'900.00		410'090.00	
530.361.01	Gemeindeanteil LA EL	373'931.00		400'900.00		410'090.00	
533	Familienzulagen	7'786.00		7'600.00		3'736.00	
533.351.01	Gemeindeanteil LA Famzu	7'786.00		7'600.00		3'736.00	
54	Jugendschutz	25'671.45		21'950.00		25'694.30	
540	Jugendschutz	25'671.45		21'950.00		25'694.30	
540.310.00	Büromaterial, Drucksachen, Inserate			300.00			
540.318.00	Pflegekinderversicherung			100.00			
540.365.00	Beiträge an Vereine	100.00		100.00		100.00	
540.365.01	Beitrag fam.ergänzende Betreuungsangebot	13'719.60		13'450.00		12'045.80	
540.365.02	Beitrag Regionale Jugendarbeit	11'851.85		8'000.00		13'548.50	
57	Altersarbeit	15'697.90		17'230.00		14'671.80	209'000.00
570	Altersarbeit	15'697.90		17'230.00		14'671.80	209'000.00
570.300.00	Entschädigungen/Sitzungsgelder	640.00		1'960.00		940.00	
570.303.00	Sozialversicherungsbeiträge	37.55		150.00		62.10	
570.305.00	Unfall- + Krankenversicherungsbeiträge	4.35		20.00		7.20	
570.317.00	Spesenentschädigungen			300.00			
570.352.00	Beitrag Regionale Altersarbeit	15'016.00		14'800.00		13'662.50	
570.462.00	Umwandlung GV in AG Seelandheim						209'000.00
58	Fürsorge	940'088.10	674.40	945'450.00		889'726.60	858.40
580	Sozialhilfe			2'500.00			
580.318.00	Dienstleistungen, Honorare, allg. Verwaltungsaufwand			2'500.00			
582	Wohlfahrts- und Fürsorgeeinrichtungen	1'215.55	674.40	1'650.00		1'574.65	858.40
582.365.00	Verschiedene Beiträge	204.00		800.00		152.00	
582.366.02	Weihnachts- / Geburtstagsgeschenke	1'011.55		850.00		1'422.65	
582.436.00	Diverse Rückerstattungen		674.40				858.40
587	Lastenausgleich Fürsorgewesen	922'214.35		896'800.00		829'767.95	
587.351.01	Gemeindeanteil LA Sozialhilfe	922'214.35		896'800.00		962'417.95	
587.351.99	Rückstellung LA Sozialhilfe					-132'650.00	
589	Sozialbehörde, Sekretariat	16'658.20		44'500.00		58'384.00	
589.352.00	Beitrag an Gemeinde Orpund	16'658.20		44'500.00		58'384.00	

LAUFENDE RECHNUNG

Einwohnergemeinde

1.2014 bis 12.2014

FUNKTIONALE GLIEDERUNG		RECHNUNG 2014		VORANSCHLAG 2014		RECHNUNG 2013	
KONTO	BEZEICHNUNG	AUFWAND	ERTRAG	AUFWAND	ERTRAG	AUFWAND	ERTRAG
6	VERKEHR	523'106.95	135'613.90	596'130.00	112'050.00	631'870.10	202'097.49
62	Gemeindestrassen	322'605.15	108'447.90	358'790.00	84'350.00	435'328.30	177'246.19
620	Gemeindestrassen	322'605.15	108'447.90	358'790.00	84'350.00	435'328.30	177'246.19
620.300.00	Sitzungsgelder					1'200.00	
620.301.00	Löhne Wegmeister	124'133.10		134'500.00		221'271.15	
620.303.00	Sozialversicherungsbeiträge	9'985.50		11'100.00		17'888.00	
620.304.00	Personalversicherungsbeiträge	8'271.00		9'700.00		14'184.45	
620.305.00	Unfall- + Krankenversicherungsbeiträge	4'269.45		4'550.00		8'131.85	
620.306.00	Dienstkleider Werkhof	828.85		1'380.00		1'646.10	
620.309.00	Kurskosten Wegmeister			1'000.00			
620.310.00	Büromaterial, Drucksachen, Inserate	371.40		500.00		226.30	
620.311.00	Anschaffung von Maschinen + Werkzeugen	1'230.20		1'000.00		907.90	
620.311.01	Anschaffung EDV			500.00		1'494.65	
620.312.01	Wasser, Energie, Heizmateriel Werkhof	4'338.85		6'000.00		3'788.80	
620.312.02	Energie öff. Beleuchtung + Material	35'524.65		35'500.00		35'960.50	
620.313.01	Bau- und Unterhaltsmaterial	1'309.65		1'500.00		1'829.00	
620.313.02	Strassensignalisation	12'266.40		6'000.00		3'062.55	
620.313.03	Treibstoffe	3'706.15		6'000.00		7'529.40	
620.314.00	Unterhalt Werkhof, Magazine, öffentl. Anl.	8'459.95		7'000.00		4'502.50	
620.314.01	Allgemeiner Strassenunterhalt	21'623.55		30'000.00		14'050.35	
620.314.02	Schneeräumung/Winterdienst	8'510.00		20'000.00		22'144.40	
620.314.04	Unterhalt Strassenbeleuchtung	3'608.30		10'000.00		2'930.15	
620.315.01	Unterhalt Fahrzeuge	7'951.50		6'000.00		7'449.55	
620.315.02	Unterhalt Maschinen und Werkzeuge	264.50		1'000.00		288.05	
620.316.00	Mieten und Benützungsgebühren	9'044.65		10'000.00		7'166.50	
620.317.00	Spesenentschädigungen			250.00		252.00	
620.318.00	Telefon, Internet, EDV	1'059.70		1'160.00		1'070.90	
620.318.02	Beiträge Strassenentwässerung	34'910.50		35'000.00		34'910.50	
620.318.03	Anlass Clean-Up-Day					732.65	
620.318.05	Haftpflicht- + Sachversicherungen	12'881.55		12'650.00		13'073.30	
620.318.08	Kehrrichtgebühren	8'055.75		6'500.00		6'636.80	
620.319.00	Übriger Sachaufwand					1'000.00	
620.436.00	Diverse Rückerstattungen		17'116.90		14'500.00		21'946.19
620.461.00	Kantonsbeiträge		6'931.00		7'650.00		7'500.00
620.490.00	Verrechneter Aufwand		84'400.00		62'200.00		147'800.00
65	Regionalverkehr	3'503.50	286.00	6'200.00		6'613.50	626.30
650	Regionalverkehr	3'503.50	286.00	6'200.00		6'613.50	626.30
650.315.00	Unterhalt Bushaltestellen	486.00		3'000.00		3'635.15	
650.318.00	Kosten von Verkehrsbetrieben	1'962.00		2'000.00		1'962.00	
650.365.00	Mitgliederbeiträge	1'055.50		1'200.00		1'016.35	

LAUFENDE RECHNUNG

Einwohnergemeinde

1.2014 bis 12.2014

FUNKTIONALE GLIEDERUNG		RECHNUNG 2014		VORANSCHLAG 2014		RECHNUNG 2013	
KONTO	BEZEICHNUNG	AUFWAND	ERTRAG	AUFWAND	ERTRAG	AUFWAND	ERTRAG
650.436.00	Diverse Rückerstattungen		286.00				626.30
69	Übriger Verkehr	196'998.30	26'880.00	231'140.00	27'700.00	189'928.30	24'225.00
690	Übriger Verkehr	196'998.30	26'880.00	231'140.00	27'700.00	189'928.30	24'225.00
690.318.00	SBB Tageskarten	25'800.00		25'800.00		25'800.00	
690.318.01	SBB Tageskarten Gebühren Internet	341.30		240.00		395.30	
690.351.01	Gemeindeanteil LA öV	170'857.00		205'100.00		163'733.00	
690.436.00	GA-Benützungsgebühren durch Dritte		26'880.00		27'700.00		24'225.00
7	UMWELT UND RAUMORDNUNG	1'870'460.51	1'819'760.31	1'898'530.00	1'830'580.00	1'402'393.45	1'364'195.70
70	Wasserversorgung	588'308.60	588'308.60	574'500.00	574'500.00	561'959.40	561'959.40
700	Wasserversorgung	588'308.60	588'308.60	574'500.00	574'500.00	561'959.40	561'959.40
700.300.00	Entschädigungen Ressort Wasser	1'150.00		1'500.00		560.00	
700.301.01	Pikettentschädigung	7'060.00		6'000.00		7'900.00	
700.303.00	Sozialversicherungsbeiträge	325.30		630.00		768.70	
700.305.00	Unfall- + Krankenversicherungsbeiträge	170.85		100.00		234.90	
700.306.00	Dienstkleider			1'000.00			
700.309.00	Kurskosten	412.05		2'000.00		3'832.85	
700.310.00	Büromaterial, Drucksachen, Inserate	189.80		1'010.00		237.75	
700.311.00	Anschaffung von Wasserzählern			2'000.00		1'051.50	
700.311.01	Anschaffung von Mobilien			1'000.00		926.10	
700.312.00	Energie	17'866.80		15'000.00		15'483.00	
700.313.00	Verbrauchsmaterial	820.00		1'000.00		1'183.10	
700.314.00	Unterhalt + Reparaturen der Anlagen	25'626.05		20'120.00		38'805.70	
700.315.00	Unterhalt Wasserzähler			3'000.00			
700.316.00	Mieten und Benützungsgebühren	6'757.80		7'300.00		6'757.80	
700.317.00	Spesenentschädigungen	262.50		500.00		411.60	
700.318.01	Telefon, Internet, EDV	731.90		1'350.00		729.10	
700.318.02	Honorare, Einmessen Pläne	28'065.15		33'500.00		7'787.00	
700.318.03	Abklärungen, Proben, usw.	13'117.80		16'750.00		12'390.95	
700.318.05	Haftpflicht- und Sachversicherungen	927.50		1'000.00		1'001.85	
700.318.06	Pikett, Gebühr Alarmierung	5'120.00		11'500.00		5'120.00	
700.319.00	Übriger Sachaufwand					969.95	
700.330.00	Abschreibungen Gebühren Wasser	731.70		500.00			
700.330.01	Wertberichtigung gefährdete Guthaben	-500.00				-500.00	
700.331.00	Abschreibung Wiederbeschaffungswert	125'692.00		126'000.00		125'692.00	
700.362.00	Wasserbezug bei SWG	48'088.10		60'000.00		36'705.55	
700.365.00	Beiträge an Institutionen	101.85		500.00		101.85	
700.380.01	Einlage in SF Rechnungsausgleich	112'599.45		68'340.00		66'616.15	
700.380.02	Einlage SF Werterhalt	125'692.00		126'000.00		125'692.00	
700.390.00	Verrechneter Aufwand	58'600.00		55'100.00		90'300.00	

LAUFENDE RECHNUNG

Einwohnergemeinde

1.2014 bis 12.2014

FUNKTIONALE GLIEDERUNG		RECHNUNG 2014		VORANSCHLAG 2014		RECHNUNG 2013	
KONTO	BEZEICHNUNG	AUFWAND	ERTRAG	AUFWAND	ERTRAG	AUFWAND	ERTRAG
700.391.00	Verrechnete Zinsen	8'700.00		11'800.00		11'200.00	
700.435.00	Wasserverkauf		454'797.40		440'000.00		428'888.70
700.436.00	Diverse Rückerstattungen		7'819.20		8'500.00		7'378.70
700.480.02	Entnahme aus SF Werterhalt		125'692.00		126'000.00		125'692.00
71	Abwasserentsorgung	747'673.45	747'673.45	1'050'880.00	1'050'880.00	579'135.90	579'135.90
710	Abwasserentsorgung	747'673.45	747'673.45	1'050'880.00	1'050'880.00	579'135.90	579'135.90
710.300.00	Entschädigung Ressort Abwasser	160.00		100.00		120.00	
710.301.00	Löhne, Entschädigungen			500.00			
710.303.00	Sozialversicherungsbeiträge	8.15		50.00			
710.305.00	Unfall- + Krankenversicherungsbeiträge	1.00		10.00			
710.310.00	Büromaterial, Drucksachen	100.00		100.00			
710.314.00	Unterhalt Kanalnetz	15'545.80		20'000.00		21'389.80	
710.317.00	Spesenentschädigungen			100.00			
710.318.00	Honorare für Pläne und Projekte	8'184.25		11'000.00		5'653.90	
710.318.05	Versicherungen	286.40		300.00		286.40	
710.330.00	Abschreibungen Gebühren Abwasser	619.60		300.00			
710.330.01	Wertberichtigung gefährdete Guthaben	-500.00				-500.00	
710.331.00	Abschreibung Wiederbeschaffungswert	205'927.25		248'420.00		16'083.80	
710.332.00	Abschreibung zur Auflösung WE			251'580.00			
710.362.00	Betriebsbeitrag ARO	155'100.00		155'100.00		162'100.00	
710.380.02	Einlage in SF Werterhalt	251'747.00		248'420.00		248'424.00	
710.380.03	Einlage in Spezialfin. ARO/Werterhalt	79'294.00		80'000.00		79'878.00	
710.390.00	Verrechneter Aufwand	31'200.00		34'900.00		45'700.00	
710.434.00	Abwassergebühren		456'665.10		451'000.00		428'109.15
710.480.00	Entnahme aus SF Rechnungsausgleich		72'281.10		89'680.00		123'542.95
710.480.02	Entnahme aus SF Werterhalt		205'927.25		500'000.00		16'083.80
710.491.00	Verrechnete Zinsen		12'800.00		10'200.00		11'400.00
72	Abfallentsorgung	195'585.46	195'585.46	192'300.00	192'300.00	191'252.15	191'252.15
720	Abfallentsorgung	195'585.46	195'585.46	192'300.00	192'300.00	191'252.15	191'252.15
720.310.00	Büromaterial, Drucksachen, Inserate	1'255.00		4'000.00			
720.318.00	Kosten Kehricht	78'917.85		88'000.00		79'090.60	
720.318.01	Kosten Grünabfälle	53'400.95		50'000.00		50'913.80	
720.330.00	Abschreibungen Gebühren Kehricht	281.45		300.00		547.75	
720.330.01	Wertberichtigung gefährdete Guthaben	-300.00				-200.00	
720.380.00	Einlage in SF Rechnungsausgleich	5'630.21		4'100.00			
720.390.00	Verrechneter Aufwand	56'400.00		45'900.00		60'900.00	
720.434.00	Einnahmen Kehrichtabfuhrgebühren		127'645.00		124'500.00		125'342.85
720.434.05	Einnahmen Grünabfuhr		32'815.45		28'000.00		30'638.75
720.434.10	Einnahmen Containervignetten		13'872.70		16'000.00		13'151.05
720.434.11	Einnahmen Gebührensäcke		7'268.55		8'200.00		4'811.55

LAUFENDE RECHNUNG

Einwohnergemeinde

1.2014 bis 12.2014

FUNKTIONALE GLIEDERUNG		RECHNUNG 2014		VORANSCHLAG 2014		RECHNUNG 2013	
KONTO	BEZEICHNUNG	AUFWAND	ERTRAG	AUFWAND	ERTRAG	AUFWAND	ERTRAG
720.436.00	Diverse Rückerstattungen		13'433.76		15'000.00		14'059.25
720.480.00	Entnahme aus SF Rechnungsausgleich						2'648.70
720.491.00	Verrechnete Zinsen		550.00		600.00		600.00
74	Friedhof und Bestattung	9'922.40		21'600.00		9'154.80	
740	Friedhof und Bestattung	9'922.40		21'600.00		9'154.80	
740.300.00	Entschädigungen Diverse					510.00	
740.303.00	Sozialversicherungsbeiträge					41.75	
740.305.00	Unfall- + Krankenversicherungsbeiträge					18.95	
740.362.00	Beitrag Friedhofgemeinde Orpund/Safnern	8'522.40		15'200.00		7'384.10	
740.390.00	Verrechneter Aufwand	1'400.00		6'400.00		1'200.00	
75	Gewässerverbauungen	14'496.85		15'200.00		6'782.00	3'408.25
750	Bachverbauungen, Wasserbau	14'496.85		15'200.00		6'782.00	3'408.25
750.314.00	Unterhalt Fliessgewässer	5'426.85		5'000.00			
750.361.00	Beitrag Juragewässerkorrektion	9'070.00		10'200.00		6'782.00	
750.436.00	Diverse Rückerstattungen						3'408.25
77	Naturschutz	19'465.00	4'808.15	25'650.00	6'400.00	13'687.95	
770	Naturschutz	19'465.00	4'808.15	25'650.00	6'400.00	13'687.95	
770.301.00	Löhne, Entschädigungen	6'099.50		6'000.00		6'072.85	
770.303.00	Sozialversicherungsbeiträge	449.60		500.00		496.40	
770.305.00	Unfall- + Krankenversicherungsbeiträge	57.90		50.00		57.65	
770.314.00	Unterhalt Naturschutz Chugelwald	4'844.40		11'000.00		3'011.85	
770.314.01	Unterhalt Biotop (Parz. 50)					1'813.05	
770.318.00	Ökologisches Vernetzungsprojekt ÖQV	8'013.60		8'100.00			
770.366.00	Beitrag Ökovernetzungsfläche ÖQV					2'236.15	
770.451.00	Kantonsbeitrag		4'808.15		6'400.00		
78	Übriger Umweltschutz	18'281.20	6'780.00	13'400.00	6'500.00	11'915.50	
780	Öffentliche Toiletten (Robi-Dog-Anlagen)	10'421.20		6'300.00		11'915.50	
780.310.00	Drucksachen, Inserate	79.50		100.00			
780.311.00	Anschaffung von Mobilien	1'243.10		1'500.00		606.55	
780.313.00	Verbrauchsmaterial	1'198.60		2'000.00		1'308.95	
780.390.00	Verrechneter Aufwand	7'900.00		2'700.00		10'000.00	
789	Übrige Immissionen	7'860.00	6'780.00	7'100.00	6'500.00		
789.318.00	Feuerungskontrolle	6'780.00		6'500.00			
789.366.00	Thermografie	1'080.00		600.00			
789.436.00	Diverse Rückerstattungen		6'780.00		6'500.00		

LAUFENDE RECHNUNG

Einwohnergemeinde

1.2014 bis 12.2014

FUNKTIONALE GLIEDERUNG		RECHNUNG 2014		VORANSCHLAG 2014		RECHNUNG 2013	
KONTO	BEZEICHNUNG	AUFWAND	ERTRAG	AUFWAND	ERTRAG	AUFWAND	ERTRAG
79	Raumordnung	276'727.55	276'604.65	5'000.00		28'505.75	28'440.00
790	Raumplanung	276'727.55	276'604.65	5'000.00		28'505.75	28'440.00
790.303.00	Sozialversicherungsbeiträge	110.30				58.90	
790.305.00	Unfall- + Krankenversicherungsbeiträge	12.60				6.85	
790.318.00	Dienstleistungen und Honorare			5'000.00			
790.380.00	Einlage in Spezialfinanzierung	276'604.65				28'440.00	
790.439.00	Planungsmehrwerte		276'604.65				28'440.00
8	VOLKSWIRTSCHAFT	1'701'357.00	1'698'131.10	2'180'130.00	2'175'700.00	1'749'610.50	1'747'023.90
80	Landwirtschaft	2'525.90		2'730.00		1'967.45	
800	Landwirtschaft	2'525.90		2'730.00		1'967.45	
800.301.00	Lohn Ackerbauleiter	2'314.75		2'000.00		1'813.40	
800.303.00	Sozialversicherungsbeiträge	189.15		170.00		138.00	
800.305.00	Unfall- + Krankenversicherungsbeiträge	22.00		60.00		16.05	
800.365.00	Beiträge Flurgenossenschaft			500.00			
81	Forstwirtschaft			1'000.00		966.15	1'047.00
810	Forstverwaltung			1'000.00		966.15	1'047.00
810.364.00	Wald- + Weggeno. Büttenberg			1'000.00		966.15	
810.436.00	Diverse Rückerstattungen						1'047.00
82	Jagd + Fischerei	700.00		700.00		700.00	
820	Jagd + Fischerei	700.00		700.00		700.00	
820.365.00	Beiträge Tierschutzverein	700.00		700.00		700.00	
86	Energie	1'698'131.10	1'698'131.10	2'175'700.00	2'175'700.00	1'745'976.90	1'745'976.90
860	Elektroversorgung	1'698'131.10	1'698'131.10	2'175'700.00	2'175'700.00	1'745'976.90	1'745'976.90
860.300.00	Entschädigungen Ressort Elektro	5'860.00		6'600.00		6'970.00	
860.301.00	Löhne, Entschädigungen	145.00					
860.303.00	Sozialversicherungsbeiträge	57.25		130.00		113.70	
860.305.00	Unfall- + Krankenversicherungsbeiträge	7.75		20.00		13.15	
860.310.00	Büromaterial, Drucksachen, Inserate	2'087.60		3'000.00		2'271.20	
860.312.00	Strombezug	550'420.40		684'000.00		796'175.00	
860.312.01	Strombezug erneuerbare Energie	2'980.75					
860.312.02	Netznutzung	260'900.40		332'000.00		259'329.65	
860.312.10	Swissgrid Systemdienstleistungen (SDL)	53'162.40		56'000.00		28'298.25	
860.312.12	Swissgrid KEV (Kostendeckende Einspeise-	41'533.20		44'000.00		31'949.80	

LAUFENDE RECHNUNG

Einwohnergemeinde

1.2014 bis 12.2014

FUNKTIONALE GLIEDERUNG		RECHNUNG 2014		VORANSCHLAG 2014		RECHNUNG 2013	
KONTO	BEZEICHNUNG	AUFWAND	ERTRAG	AUFWAND	ERTRAG	AUFWAND	ERTRAG
860.312.15	Bundesabgabe Schutz Gewässer/Fische	8'306.60		9'000.00		9'128.45	
860.312.20	Royalities	14'040.75		13'000.00		20'152.60	
860.313.00	Verbrauchsmaterial			1'000.00			
860.314.00	Unterhalt Elektronetz	49'720.05		55'000.00		51'989.10	
860.314.01	Kosten Strommarkliberalisierung			10'000.00			
860.315.00	Unterhalt Messapparate	117.35		10'000.00		2'203.75	
860.316.00	Mieten, Pachtzinse	688.40		1'700.00		688.40	
860.317.00	Spesenentschädigungen	447.60		1'250.00		193.40	
860.318.03	Einmessen Pläne, Honorare	7'352.80		14'500.00		13'528.85	
860.318.04	Unterhalt EDV	17'227.00		19'250.00		11'925.10	
860.318.05	Haftpflicht- + Sachversicherungen	3'795.65		4'050.00		4'046.00	
860.318.06	Dienstleistungen, Honorare	32'932.85		32'500.00		31'446.05	
860.330.00	Abschreibungen Gebühren Strom	8'478.20		2'000.00		1'755.90	
860.330.01	Wertberichtigung gefährdete Guthaben	-2'500.00				-1'200.00	
860.363.00	Ablieferung Gemeindeabgabe	87'725.25		87'000.00		91'181.00	
860.365.00	Mitgliederbeiträge	729.65		900.00		734.45	
860.380.00	Einlage in SF Rechnungsausgleich	114'867.75				39'191.35	
860.380.01	Einlage in SF Werterhalt	160'600.00		158'000.00		160'600.00	
860.390.00	Verrechneter Aufwand	55'200.00		55'800.00		60'600.00	
860.392.00	Verrechnete Abschreibungen	221'246.45		575'000.00		122'691.75	
860.435.00	Stromverkauf Energie		645'038.15		759'000.00		869'875.50
860.435.01	Netznutzung		639'128.10		625'000.00		577'947.00
860.435.02	Rücklieferentarif PV-Anlagen		-6'891.75				
860.435.06	Gemeindeabgabe		87'725.25		87'000.00		91'181.00
860.435.10	Swissgrid Systemdienstleistungen (SDL)		55'233.15		55'600.00		28'193.55
860.435.12	Swissgrid KEV (Kostendeckende Einspeisevergütung)		43'152.65		43'500.00		31'833.65
860.435.13	Bundesabgabe Schutz Gewässer/Fische		8'627.05		8'700.00		9'095.45
860.436.00	Diverse Rückerstattungen		4'872.05		20'000.00		15'159.00
860.480.00	Entnahme aus SF Rechnungsausgleich				1'900.00		
860.480.01	Entnahme aus SF Werterhalt		221'246.45		575'000.00		122'691.75
9	FINANZEN UND STEUERN	821'488.24	4'824'897.80	1'293'550.00	5'331'140.00	1'285'091.06	5'254'020.45
90	Steuern	40'042.65	4'201'341.05	60'100.00	4'400'000.00	44'831.60	4'385'556.45
900	Obligatorische periodische Steuern		3'548'849.75		3'936'000.00		3'880'617.45
900.400.01	Einkommenssteuern nat. Personen		3'210'846.70		3'400'000.00		3'304'631.00
900.400.02	Vermögenssteuern nat. Personen		369'471.00		400'000.00		338'490.30
900.400.10	Quellensteuern		49'178.10		60'000.00		15'206.35
900.400.11	Quellensteuer aus BGSA		327.90				677.00
900.400.12	GSt Teilungen z.G. Gemeinde NP		49'339.70		40'000.00		59'193.55
900.400.13	GSt Teilungen z.L. Gemeinde NP		-163'722.55		-170'000.00		-160'640.30
900.401.01	Gewinnsteuern juristische Personen		28'315.30		160'000.00		178'801.45

LAUFENDE RECHNUNG

Einwohnergemeinde

1.2014 bis 12.2014

FUNKTIONALE GLIEDERUNG		RECHNUNG 2014		VORANSCHLAG 2014		RECHNUNG 2013	
KONTO	BEZEICHNUNG	AUFWAND	ERTRAG	AUFWAND	ERTRAG	AUFWAND	ERTRAG
900.401.02	Kapitalsteuern juristische Personen		7'289.95		40'000.00		15'304.90
900.401.03	Holdingsteuern		-12'205.40				4'603.80
900.401.04	GSt Teilungen z.G. Gemeinde JP		12'317.25		8'000.00		127'407.45
900.401.05	GSt Teilungen z.L. Gemeinde JP		-2'308.20		-2'000.00		-3'058.05
901	Obligatorische aperiodische Steuern	1'190.20	312'763.75	2'000.00	130'000.00	960.75	164'950.05
901.351.01	Pauschale Steueranrechnung	1'190.20		2'000.00		960.75	
901.400.11	Nachsteuern und Bussen		68'029.95		5'000.00		8'299.05
901.403.01	Grundstückgewinnsteuern		141'625.65		25'000.00		32'435.85
901.403.02	Sonderveranlagung		103'108.15		100'000.00		124'215.15
902	Liegenschaftssteuern		320'398.75		320'000.00		317'750.05
902.402.01	Liegenschaftssteuern		320'398.75		320'000.00		317'750.05
903	Steuerabschreibungen	38'638.60	8'758.80	58'000.00	3'000.00	43'870.85	11'523.90
903.330.01	Steuerabschreibungen periodische	46'708.60		50'000.00		39'122.45	
903.330.02	Wertberichtigung gefährdete Steuern	-10'500.00		5'000.00		-700.00	
903.330.03	Steuerabschreibungen aperiodisch	2'430.00		3'000.00		5'448.40	
903.400.01	Eingang abgeschr. Steuern periodisch		8'452.30		3'000.00		11'385.30
903.403.03	Eingang abgeschr. Steuern aperiodisch		306.50				138.60
904	Fakultative Steuern und Abgaben	213.85	10'570.00	100.00	11'000.00		10'715.00
904.313.00	Hundemarken	213.85		100.00			
904.406.02	Hundetaxen		10'570.00		11'000.00		10'715.00
92	Finanzausgleich	387'638.00	175'117.00	393'300.00	136'400.00	326'038.00	203'308.00
920	Finanzausgleich	387'638.00	175'117.00	393'300.00	136'400.00	326'038.00	203'308.00
920.361.04	Gemeindeanteil LA Neue Aufgagenteilung	387'638.00		393'300.00		326'038.00	
920.444.01	Zuschuss Disparitätenabbau		161'254.00		125'000.00		192'081.00
920.444.06	Zuschuss geografisch-topografische Lasten		1'673.00				
920.444.07	Zuschuss soziodemografische Lasten		12'190.00		11'400.00		11'227.00
93	Kantonale Steuern und Abgaben		7'095.15				1'268.30
930	Anteile an kantonalen Steuern/Abgaben		7'095.15				1'268.30
930.441.01	Erbschafts- und Schenkungsteuern		5'853.30				
930.441.02	Vergütung französische Grenzgänger		1'241.85				1'268.30
94	Vermögens- und Schuldenverwaltung	91'518.34	132'065.35	113'150.00	132'740.00	156'135.61	449'834.05
940	Zinsen	32'994.34	72'550.15	48'100.00	64'400.00	31'849.86	72'982.85
940.321.01	Zinsen auf kurzfristigen Schulden			1'000.00			
940.321.02	Vergütungszinsen auf Steuern	18'409.90		20'000.00		13'263.60	

LAUFENDE RECHNUNG

Einwohnergemeinde

1.2014 bis 12.2014

FUNKTIONALE GLIEDERUNG		RECHNUNG 2014		VORANSCHLAG 2014		RECHNUNG 2013	
KONTO	BEZEICHNUNG	AUFWAND	ERTRAG	AUFWAND	ERTRAG	AUFWAND	ERTRAG
940.322.00	Zinsen mittel- + langfristigen Schulden	1'234.44		16'300.00		6'586.26	
940.391.00	Verrechnete Zinsen SF	13'350.00		10'800.00		12'000.00	
940.421.00	Zinsen auf Bank-/Postcheckguthaben		1'351.00		1'000.00		1'199.15
940.421.01	Verzugszinsen auf Steuern		37'489.80		25'000.00		23'120.45
940.421.02	Zinsen auf übrigen Guthaben		289.35		500.00		643.25
940.422.00	Zinsen auf Anlagen		3'120.00		2'600.00		3'120.00
940.491.00	Verrechnete Zinsen SF		8'700.00		11'800.00		44'900.00
940.491.01	Verrechnete Zinsen FV		21'600.00		23'500.00		
942	Liegenschaften Finanzvermögen	58'524.00	59'515.20	65'050.00	68'340.00	124'285.75	376'851.20
942.301.00	Löhne Abwart					1'350.00	
942.303.00	Sozialversicherungsbeiträge					110.70	
942.305.00	Unfall- + Krankenversicherungsbeiträge					12.60	
942.312.00	Wasser, Energie, Heizmaterial Birkenweg					5'087.15	
942.312.02	Wasser, Energie, Heizmaterial Gasse 6	5'743.90		7'300.00		5'424.05	
942.312.04	Wasser, Energie, Heizmaterial Bergstr.16	5'452.15		5'600.00		5'408.45	
942.312.05	Wasser, Energie, Heizmaterial Weyernweg					5'932.60	
942.312.07	Energie Garagen Weyernweg 7					38.55	
942.314.01	Unterhalt Gasse 6	3'518.40		5'700.00		7'149.15	
942.314.02	Unterhalt Birkenweg 12/14					827.10	
942.314.04	Unterhalt Bergstrasse 16	2'242.90		3'750.00		1'065.70	
942.314.05	Unterhalt Weyernweg 7					678.25	
942.318.00	Allgemeiner Verwaltungsaufwand	650.00		500.00		1'609.10	
942.318.02	Kosten Verkauf Birkenweg 12/14					16'200.00	
942.318.03	Kosten Verkauf Weyernweg 7					10'807.05	
942.318.05	Haftpflcht- und Sachversicherungen	2'216.65		2'300.00		3'685.30	
942.380.00	Einlage in Spezialfinanzierung	15'700.00		15'700.00		24'500.00	
942.390.00	Verrechneter Aufwand	1'400.00		700.00		700.00	
942.391.00	Verrechnete Zinsen	21'600.00		23'500.00		33'700.00	
942.423.01	Mietzinse Gasse 6		29'880.00		29'880.00		29'880.00
942.423.02	Mietzinse Birkenweg 12/14						16'840.00
942.423.04	Mietzinse Bergstrasse 16		13'120.00		12'240.00		12'790.00
942.423.05	Mietzinse Weyernweg 7						13'790.00
942.423.06	Mietzinse Garagen Weyernweg 7						4'200.00
942.423.11	Pachtzinse Kulturland		3'874.85		3'870.00		3'874.85
942.424.00	Buchgewinne Liegenschaften FV						262'000.00
942.436.01	Diverse Rückerstattungen						-3'408.30
942.436.02	Rückerstattungen Birkenweg 12/14						9'663.60
942.436.03	Rückerstattungen Weyernweg 7						2'477.05
942.436.04	Rückerstattungen Gasse 6		3'285.25		7'500.00		5'873.85
942.436.05	Rückerstattungen Bergstrasse 16		4'090.00		6'350.00		9'990.15
942.480.00	Entnahme aus Spezialfinanzierung		5'265.10		8'500.00		8'880.00
99	Nicht aufgeteilte Kosten	302'289.25	309'279.25	727'000.00	662'000.00	758'085.85	214'053.65

LAUFENDE RECHNUNG

Einwohnergemeinde

1.2014 bis 12.2014

FUNKTIONALE GLIEDERUNG		RECHNUNG 2014		VORANSCHLAG 2014		RECHNUNG 2013	
KONTO	BEZEICHNUNG	AUFWAND	ERTRAG	AUFWAND	ERTRAG	AUFWAND	ERTRAG
990	Abschreibungen	302'289.25	221'246.45	727'000.00	575'000.00	758'085.85	122'691.75
990.330.00	Abschreibungen Finanzvermögen	1'750.75		2'000.00		1'482.85	
990.330.01	Wertberichtigung gefährdete Guthaben	-1'200.00				1'400.00	
990.331.00	Harmonisierte Abschreibungen VV	102'618.50		207'500.00		144'780.45	
990.332.00	Übrige Abschreibung Verwaltungsvermögen	199'120.00		517'500.00		610'422.55	
990.492.00	Verrechnete Abschreibungen		221'246.45		575'000.00		122'691.75
995	Neutrale Aufwendungen und Erträge		88'032.80		87'000.00		91'361.90
995.436.00	Diverse Rückerstattungen		307.55				180.90
995.463.00	Ablieferung Gemeindeabgabe EW		87'725.25		87'000.00		91'181.00

INVESTITIONSRECHNUNG

Einwohnergemeinde

1.2014 bis 12.2014

FUNKTIONALE GLIEDERUNG		RECHNUNG 2014		VORANSCHLAG 2014		RECHNUNG 2013	
KONTO	BEZEICHNUNG	AUSGABEN	EINNAHMEN	AUSGABEN	EINNAHMEN	AUSGABEN	EINNAHMEN
	INVESTITIONSRECHNUNG	1'416'475.35	1'416'475.35	2'440'500.00	2'440'500.00	2'527'656.55	2'527'656.55
0	ALLGEMEINE VERWALTUNG	480.00		100'000.00		16'331.55	
09	nicht aufteilbare Aufgaben	480.00		100'000.00		16'331.55	
090	Verwaltungsliegenschaften	480.00		100'000.00		16'331.55	
090.503.00	Sanierung Verwaltungsgebäude	480.00		100'000.00		16'331.55	
5	SOZIALE WOHLFAHRT					209'000.00	
57	Altersarbeit					209'000.00	
570	Altersarbeit					209'000.00	
570.524.00	Umwandlung GV in AG Seelandheim					209'000.00	
6	VERKEHR	47'094.45		169'500.00		322'891.80	28'115.95
62	Gemeindestrassen	47'094.45		169'500.00		322'891.80	28'115.95
620	Gemeindestrassennetz	47'094.45		169'500.00		322'891.80	28'115.95
620.501.13	Rahmenkredit 2009-2013					148'781.00	
620.501.14	Sanierung Safnernbrücke	1'250.00		20'000.00		15'336.65	
620.501.15	Rahmenkredit Strassen 2014 - 2018	33'800.40		100'000.00			
620.501.16	Kandelaber Ersatz Leuchten	2'334.15		49'500.00		3'798.95	
620.501.17	Sanierung Kandelaber	4'023.25					
620.501.26	Sanierung Zilteweg Anteil Strasse	5'686.65					
620.506.01	Anschaffung Mehrzweckfahrzeug					154'975.20	
620.631.00	Rückerstattung Gemeindestrassen						13'395.10
620.631.01	Rückerstattung Safnernbrücke						14'720.85
7	UMWELT UND RAUMORDNUNG	687'129.35	421'165.10	1'266'000.00	300'000.00	401'300.95	277'924.55
70	Wasserversorgung	210'187.80	212'167.40	456'000.00	100'000.00	166'098.95	140'213.20
700	Wasserversorgung	210'187.80	212'167.40	456'000.00	100'000.00	166'098.95	140'213.20
700.501.12	Gässli/Moosweg; Verbindungsleitung	74'769.25		96'000.00		771.20	
700.501.20	Sanierung Kirchweg Anteil Wasser					24'915.60	
700.501.21	Ersatz Druckerhöhungspumpe Blämund					10'868.80	
700.501.22	Sanierung Leitung Am Rain			100'000.00		110'081.25	
700.501.23	Wasserleitung Schaumberg-Talstrasse			160'000.00			
700.501.25	Wasserleitung Birkenweg 1.Teilstück (inkl. Strassenquerung Gürweg)	41'738.00					

INVESTITIONSRECHNUNG

Einwohnergemeinde

1.2014 bis 12.2014

FUNKTIONALE GLIEDERUNG		RECHNUNG 2014		VORANSCHLAG 2014		RECHNUNG 2013	
KONTO	BEZEICHNUNG	AUSGABEN	EINNAHMEN	AUSGABEN	EINNAHMEN	AUSGABEN	EINNAHMEN
700.501.26	Sanierung Ziltweg Anteil Wasser	3'079.20					
700.501.27	Wasserleitung am Rain 2.Teil (Verbindung Hauptstrasse)	71'583.60					
700.501.99	Werterhaltende Massnahmen	19'017.75		100'000.00		19'462.10	
700.610.00	Anschlussgebühren		192'722.90		100'000.00		140'213.20
700.661.05	Subventionsbeiträge Wasserversorgung		19'444.50				
71	Abwasserentsorgung	414'924.95	208'997.70	700'000.00	200'000.00	153'199.80	137'116.00
710	Abwasserentsorgung	414'924.95	208'997.70	700'000.00	200'000.00	153'199.80	137'116.00
710.501.15	Erschliessung Sonnhalde (Tal)			250'000.00			
710.501.21	GEP-Massnahmen 2013 - 2017	394'634.35		350'000.00		153'199.80	
710.501.99	Werterhaltende Massnahmen	20'290.60		100'000.00			
710.610.00	Anschlussgebühren		208'997.70		200'000.00		137'116.00
75	Gewässerverbauungen	12'678.25		50'000.00			
750	Gewässerverbauungen	12'678.25		50'000.00			
750.505.01	Detailplanung Dorfbach	12'678.25		50'000.00			
79	Raumplanung	49'338.35		60'000.00		82'002.20	595.35
790	Raumplanung	49'338.35		60'000.00		82'002.20	595.35
790.581.00	Revision Ortsplanung / Baureglement	1'015.80		10'000.00		38'944.50	
790.581.01	UeO Dorfkern	48'322.55		50'000.00		43'057.70	
790.639.00	Rückerstattung Ortsplanung						595.35
8	VOLKSWIRTSCHAFT	240'926.45	19'680.00	590'000.00	15'000.00	127'391.75	4'700.00
86	Energie	240'926.45	19'680.00	590'000.00	15'000.00	127'391.75	4'700.00
860	Elektroversorgung	240'926.45	19'680.00	590'000.00	15'000.00	127'391.75	4'700.00
860.501.11	Verteilkabine Überbauung Sonnhalde					9'728.45	
860.501.13	Rundsteuerungsanlage					18'723.30	
860.501.15	Erschliessung Eichenweg					7'111.85	
860.501.16	Sanierung Verteilkkabinen			40'000.00		23'620.50	
860.501.17	Ersatz Bleikabel Elektro Kernholz	88'088.55		150'000.00		402.60	
860.501.18	Ersatz Trafostation Säge	72'521.20		100'000.00			
860.501.19	Ersatz Trafostation Barthlomehof	71'163.55		100'000.00			
860.501.20	Ersatz Leitung Trafostation Dorf-Gasse					56'367.85	
860.501.21	Ersatz Schaltstation Büttenberg			100'000.00			
860.501.99	Werterhaltende Massnahmen	9'153.15		100'000.00		11'437.20	
860.610.01	Anschlussgebühren		19'680.00		15'000.00		4'700.00

INVESTITIONSRECHNUNG

Einwohnergemeinde

1.2014 bis 12.2014

FUNKTIONALE GLIEDERUNG		RECHNUNG 2014		VORANSCHLAG 2014		RECHNUNG 2013	
KONTO	BEZEICHNUNG	AUSGABEN	EINNAHMEN	AUSGABEN	EINNAHMEN	AUSGABEN	EINNAHMEN
9	FINANZVERMÖGEN	440'845.10	975'630.25	315'000.00	2'125'500.00	1'450'740.50	2'216'916.05
94	Liegenschaften Finanzvermögen					1'140'000.00	1'140'000.00
942	Liegenschaften Finanzvermögen					1'140'000.00	1'140'000.00
942.595.00	Uebertrag Abgang Liegenschaft FV					1'140'000.00	
942.600.00	Verkauf von Grundstücken						1'140'000.00
99	Nicht aufgeteilte Posten	440'845.10	975'630.25	315'000.00	2'125'500.00	310'740.50	1'076'916.05
999	Abschluss	440'845.10	975'630.25	315'000.00	2'125'500.00	310'740.50	1'076'916.05
999.590.00	Passivierte Einnahmen IR / VV	440'845.10		315'000.00		310'740.50	
999.690.00	Aktivierte Ausgaben IR / VV		975'630.25		2'125'500.00		1'076'916.05

BESTANDESRECHNUNG 2014

Einwohnergemeinde

KONTO	BEZEICHNUNG	BESTAND 1.2014	ZUWACHS	ABGANG	BESTAND 12.2014
	AKTIVEN	8'532'060.61	37'788'525.87	38'465'405.81	7'855'180.67
10	FINANZVERMÖGEN	6'818'413.71	36'812'895.62	37'391'202.96	6'240'106.37
100	Flüssige Mittel	2'407'358.47	15'399'176.90	15'809'257.91	1'997'277.46
1000	Kasse	7'444.20	55'843.65	54'597.25	8'690.60
1000.01	Kasse	7'444.20	55'843.65	54'597.25	8'690.60
1001	Post	1'088'223.61	10'895'549.04	11'190'996.64	792'776.01
1001.00	Postscheck 25-5379-5	1'071'675.83	8'316'999.94	8'733'161.15	655'514.62
1001.01	Räblikasse	4'670.61		4'670.61	
1001.02	Postcheck 30-588005-7	11'877.17	2'578'549.10	2'453'164.88	137'261.39
1002	Banken	1'311'690.66	4'447'784.21	4'563'664.02	1'195'810.85
1002.00	UBS Biel Konto 272-55608043.0	1'311'690.66	4'430'348.80	4'551'790.22	1'190'249.24
1002.03	Räblikasse Raiffeisenbank		17'435.41	11'873.80	5'561.61
101	Guthaben	3'419'564.89	21'409'248.72	21'581'372.55	3'247'441.06
1011	Kontokorrente		19'800.00	19'800.00	
1011.02	KK Familienzulage		19'800.00	19'800.00	
1012	Steuerguthaben	1'609'380.45	13'109'648.40	13'315'189.85	1'403'839.00
1012.00	Girokonto Kanton	97.65	6'535'063.55	6'533'322.95	1'838.25
1012.12	Steuerausstände Nesko/laufendes Jahr	1'609'282.80	6'574'584.85	6'781'866.90	1'402'000.75
1013	Rückerstattungen von Gemeinwesen	642'000.00	-27'000.00		615'000.00
1013.01	Lastenverteilung Fürsorge	642'000.00	-27'000.00		615'000.00
1015	Andere Debitoren	1'147'269.54	8'176'405.77	8'126'630.60	1'197'044.71
1015.08	Uebrige Debitoren (manuel)	84'372.59	58'664.57	84'301.25	58'735.91
1015.09	Verrechnungssteuern	1'491.95	1'546.90	1'491.95	1'546.90
1015.10	Debitoren-Sammelkonto	1'061'405.00	4'576'490.40	4'501'133.50	1'136'761.90
1015.96	Hilfskonto Verrechnungen		208'310.20	208'310.20	
1015.97	Hilfskonto Teilzahlungen		36'087.45	36'087.45	
1015.98	Hilfskonto Stromschlüssel		4'600.00	4'600.00	
1015.99	Hilfskonto VESR		3'290'706.25	3'290'706.25	
1019	Übrige Guthaben	20'914.90	130'394.55	119'752.10	31'557.35
1019.01	Vorsteuer Elektro (LR)		-418.85	-418.85	
1019.03	Vorsteuer Kehrrecht LR		-32.20	-32.20	
1019.09	Vorsteuer Wasserversorgung IR		-1'555.50	-1'555.50	

BESTANDESRECHNUNG 2014

Einwohnergemeinde

KONTO	BEZEICHNUNG	BESTAND 1.2014	ZUWACHS	ABGANG	BESTAND 12.2014
1019.20	Debitor Mehrwertsteuer	20'914.90	132'401.10	121'758.65	31'557.35
102	Anlagen	990'917.85			990'917.85
1021	Aktien und Anteilscheine	6'500.00			6'500.00
1021.00	2600 Aktien BKW (à Fr. 2.50)	6'500.00			6'500.00
1023	Liegenschaften	984'417.85			984'417.85
1023.00	Lehrerhaus/Bergstrasse	166'700.00			166'700.00
1023.04	Bauernhaus / Gasse 6 (inkl. Land)	618'271.15			618'271.15
1023.08	Grundstücke Giessenacher	9'020.00			9'020.00
1023.09	Grundstück Giessmatte	182'500.00			182'500.00
1023.10	Grundstück Huetmatte	5'680.00			5'680.00
1023.11	Altes Schützenhaus / Sonnhalde 1	2'246.70			2'246.70
103	Transitorische Aktiven	572.50	4'470.00	572.50	4'470.00
1030	Transitorische Aktiven	572.50	4'470.00	572.50	4'470.00
1030.00	Transitorische Aktiven	572.50	4'470.00	572.50	4'470.00
11	VERWALTUNGSVERMÖGEN	1'713'646.90	975'630.25	1'074'202.85	1'615'074.30
114	Sachgüter	1'444'638.90	926'291.90	1'036'363.50	1'334'567.30
1141	Tiefbauten	1'314'632.90	925'811.90	1'025'883.50	1'214'561.30
1141.00	Strassennetz	462'400.00	39'487.05	11'887.05	490'000.00
1141.01	Kanalisationsnetz		414'924.95	414'924.95	
1141.02	Strassenbeleuchtung	1.00	6'357.40	6'357.40	1.00
1141.03	Safnernbrücke	1.00	1'250.00	1'250.00	1.00
1141.20	Gewässerverbauung	40'000.00	12'678.25	12'678.25	40'000.00
1141.30	Wasserversorgung	812'230.90	210'187.80	337'859.40	684'559.30
1141.51	Elektroversorgung		240'926.45	240'926.45	
1143	Hochbauten	50'004.00	480.00	480.00	50'004.00
1143.00	Schulhaus Räbli	50'000.00			50'000.00
1143.01	Verwaltungsgebäude	1.00	480.00	480.00	1.00
1143.02	Zivilschutzanlage	1.00			1.00
1143.03	Schiessstand Meinisberg-Safnern	1.00			1.00
1143.04	Sportplatz Giesse	1.00			1.00
1146	Mobilien, Maschinen, Fahrzeuge	80'002.00		10'000.00	70'002.00
1146.00	EDV-Anlage	1.00			1.00
1146.01	Mehrzweckfahrzeug Bucher Ladog	80'000.00		10'000.00	70'000.00
1146.10	Mob.,Masch.,Fahrz. g.Verzeichnis	1.00			1.00

BESTANDESRECHNUNG 2014

Einwohnergemeinde

KONTO	BEZEICHNUNG	BESTAND 1.2014	ZUWACHS	ABGANG	BESTAND 12.2014
115	Darlehen und Beteiligungen	209'004.00			209'004.00
1154	Gemischtwirtschaftliche Unternehmungen	209'004.00			209'004.00
1154.01	Aktien BGU Grenchen	1.00			1.00
1154.02	Aktien KEBAG AG Zuchwil	1.00			1.00
1154.03	Aktien BSG Biel	1.00			1.00
1154.04	Aktien Youtility AG	1.00			1.00
1154.05	Aktien Seelandheim AG	209'000.00			209'000.00
116	Investitionsbeiträge	2.00			2.00
1162	Gemeinden	2.00			2.00
1162.00	ARO Orpund	1.00			1.00
1162.01	Betagtenheim Brügg	1.00			1.00
117	Übrige aktivierte Ausgaben	60'002.00	49'338.35	37'839.35	71'501.00
1171	Raumplanung	60'001.00	49'338.35	37'839.35	71'500.00
1171.01	Revision Ortsplanung	60'000.00	1'015.80	19'515.80	41'500.00
1171.02	UeO Dorfkern	1.00	48'322.55	18'323.55	30'000.00
1179	Übrige aktivierte Ausgaben	1.00			1.00
1179.01	Übrige aktivierte Ausgaben	1.00			1.00

BESTANDESRECHNUNG 2014

Einwohnergemeinde

KONTO	BEZEICHNUNG	BESTAND 1.2014	ZUWACHS	ABGANG	BESTAND 12.2014
	PASSIVEN	8'532'060.61	17'088'634.11	17'765'514.05	7'855'180.67
20	FREMDKAPITAL	2'056'489.71	15'945'899.05	17'090'388.05	912'000.71
200	Laufende Verpflichtungen	922'296.50	15'948'634.25	16'070'491.65	800'439.10
2000	Kreditoren	922'296.50	8'001'500.75	8'123'358.15	800'439.10
2000.01	Kreditoren-Sammelkonto	920'054.60	6'947'310.35	7'074'945.70	792'419.25
2000.05	Uebrige Kreditoren (manuel)	1'971.80	1'499.65	1'971.80	1'499.65
2000.06	Ausgleichskasse Kanton Bern		113'049.20	113'049.20	
2000.07	Pensionskasse Previs		69'177.15	69'177.15	
2000.08	Beiträge an Unfallversicherung		19'243.80	19'243.80	
2000.09	KK FAK		11'536.90	11'536.90	
2000.20	Durchlaufkonto Pausenplatzgestaltung		7'653.55	1'730.45	5'923.10
2000.90	Kreditor Akontorechnungen		830'509.10	830'509.10	
2000.95	Vorauszahlungen Debitoren	270.10	1'521.05	1'194.05	597.10
2005	Durchlaufende Beiträge		7'784'612.30	7'784'612.30	
2005.02	Durchgang Saldi PC, Bank, Kasse Löhne		7'042'900.00	7'042'900.00	
2005.03	Durchgangskonto Lohn		723'241.90	723'241.90	
2005.10	Durchgangskonto Kartenzahlungen		18'470.40	18'470.40	
2009	Übrige Laufende Verpflichtungen		162'521.20	162'521.20	
2009.05	Durchlaufende Beiträge		31'172.35	31'172.35	
2009.10	Umsatzsteuer Elektrizität		-36'619.20	-36'619.20	
2009.11	Umsatzsteuer Kanalisation		-14'612.55	-14'612.55	
2009.12	Umsatzsteuer Kehricht		-13.05	-13.05	
2009.13	Umsatzsteuer Wasserversorgung		-4'738.50	-4'738.50	
2009.20	Kreditor Mehrwertsteuer		105'438.25	105'438.25	
2009.30	GV Feuerwehr Orpund-Safnern		81'893.90	81'893.90	
202	Mittel- und langfristige Schulden	1'000'000.00		1'000'000.00	
2021	Darlehen	1'000'000.00		1'000'000.00	
2021.07	Postfinance Festgeld	1'000'000.00		1'000'000.00	
203	Verpflicht. für Sonderrechnungen	4'670.61	12'764.80	11'873.80	5'561.61
2033	Verwaltete Stiftungen	4'670.61	12'764.80	11'873.80	5'561.61
2033.00	Primarschule Safnern	4'670.61	12'764.80	11'873.80	5'561.61
204	Rückstellungen	121'500.00	-15'500.00		106'000.00

BESTANDESRECHNUNG 2014

Einwohnergemeinde

KONTO	BEZEICHNUNG	BESTAND 1.2014	ZUWACHS	ABGANG	BESTAND 12.2014
2049	Wertberichtigung auf Guthaben	121'500.00	-15'500.00		106'000.00
2049.00	Delkredere Steuern	80'500.00	-10'500.00		70'000.00
2049.01	Delkredere übrige Guthaben	41'000.00	-5'000.00		36'000.00
205	Transitorische Passiven	8'022.60		8'022.60	
2050	Transitorische Passiven	8'022.60		8'022.60	
2050.00	Transitorische Passiven	8'022.60		8'022.60	
22	SPEZIALFINANZIERUNGEN	4'538'579.68	1'142'735.06	633'264.90	5'048'049.84
228	Verpflichtungen f/Spezialfinanzierungen	4'538'579.68	1'142'735.06	633'264.90	5'048'049.84
2280	Spezialfinanzierungen gemäss Gesetz	2'250'721.02	574'962.66	406'753.35	2'418'930.33
2280.01	ARO / Werterhalt	585'722.80	79'294.00		665'016.80
2280.02	Kanalisation / Werterhalt	423'114.70	251'747.00	205'927.25	468'934.45
2280.03	Wasser / Werterhalt		125'692.00	125'692.00	
2280.04	Schutzraumersatzabgabe	232'470.00		2'853.00	229'617.00
2280.12	Kanalisation / Rechnungsausgleich	701'624.10		72'281.10	629'343.00
2280.13	Wasser / Rechnungsausgleich	234'584.10	112'599.45		347'183.55
2280.14	Kehrichtversorgung / Rechnungsausgleich	73'205.32	5'630.21		78'835.53
2281	Spezialfinanzierungen gemäss Reglement	2'287'858.66	567'772.40	226'511.55	2'629'119.51
2281.01	Elektroversorgung / Werterhalt	1'769'508.69	160'600.00	221'246.45	1'708'862.24
2281.02	Liegenschaften Finanzvermögen	263'420.00	15'700.00	5'265.10	273'854.90
2281.03	Abgeltung Planungsmehrwerte	28'440.00	276'604.65		305'044.65
2281.11	Elektroversorgung / Rechnungsausgleich	226'489.97	114'867.75		341'357.72
23	EIGENKAPITAL	1'936'991.22		41'861.10	1'895'130.12
239	Eigenkapital	1'936'991.22		41'861.10	1'895'130.12
2390	Eigenkapital	1'936'991.22		41'861.10	1'895'130.12
2390.00	Eigenkapital	1'936'991.22		41'861.10	1'895'130.12

Eventualverpflichtungen und Brandversicherungswerte per 31.12.2014**Eventualverpflichtungen per 31.12.2014**

keine

Nicht bilanzierbare Leasingverbindlichkeiten per 31.12.2014

keine

Brandversicherungswerte der Sachanlagen per 31.12.2014

	Finanzvermögen	Verwaltungsvermögen
Mobilien	Fr. 0	Fr. 5'540'000.00
Immobilien	Fr. 1'836'000.00	Fr. 18'827'400.00

Wiederbeschaffungswert, Werterhaltungskosten und Einlage in die Spezialfinanzierung Werterhalt für Wasserversorgungsanlagen ¹

Rechnungsjahr: 2014

Wasserversorgung: Safnern

Kontaktperson: Sandra Geider

Telefon: 032 356 02 65

Datengrundlagen

☐ Geschätzt
☒ GWP
☐ Anlagenbuchhaltung

	① Wieder- beschaffungswert brutto in Fr.	② Beiträge Dritter ² in Fr.	③ Wieder- beschaffungswert netto in Fr. (① - ②)	④ Nutzungsdauer in Jahren	⑤ Erneuerungsrate in % (100/④)	⑥ Werterhaltungs- kosten in Fr./Jahr (③*⑤)
Anlageteile						
1. Wasserfassungen	717'000		717'000	50	2.00%	14'340
2. Aufbereitungsanlagen	85'000		85'000	33	3.00%	2'550
3. Pumpwerke, Druckreduzier- und Messschächte	1'211'000		1'211'000	50	2.00%	24'220
4. Leitungen und Hydranten	5'250'000		5'250'000	80	1.25%	65'625
5. Reservoir	844'000		844'000	66	1.50%	12'660
6. Mess-, Steuerungs-, Fernwirkanlagen	470'000		470'000	20	5.00%	23'500
7. Einkaufssummen an andere Wasserversorgungen ³	474'000		474'000	33	3.00%	14'220
Total 1 - 7	9'051'000	-	9'051'000			157'115

⑦ Bestand Verwaltungsvermögen in Franken oder	812'231	in Prozent von ③: (100*⑦/③)	9%
⑧ Bestand Spezialfinanzierung Werterhalt in Franken		in Prozent von ③: (100*⑧/③)	

4

Bemerkungen:

⑨ Gewählter Einlagesatz in Prozent ⁵	80%
⑩ Einlage in SF Werterhalt in Franken (⑥ x ⑨)	125'692
① Anzahl Einwohner im Versorgungsgebiet	1'903
② Einlage pro Einwohner in Franken (⑩ / ①)	66

Datum: Safnern, 8. April 2015

Unterschrift: Sandra Geider

¹ Dieses Blatt ist Bestandteil der Jahresrechnung

² Zu erwartende Beiträge aus dem kantonalen Trinkwasserfonds und von der Gebäudeversicherung abziehen (beim WEA erfragen).

³ Nur einmalige Einkaufssummen/Investitionsanteile für eine Lieferung auf begrenzte Zeit einsetzen.

⁴ Ermittlung des Einlageprozentsatzes gemäss Kapitel 6.1. der WEA-Broschüre "Finanzierung der Wasserversorgung" (2004).

⁵ Die Einlage in die Spezialfinanzierung muss mindestens 60% betragen, solange Verwaltungsvermögen besteht oder der Bestand der SF Werterhalt nicht mehr 25% des Wiederbeschaffungswertes beträgt.

Wiederbeschaffungswert, Werterhaltungskosten und Einlage in die Spezialfinanzierung Werterhalt für die kommunalen Abwasseranlagen und gegebenenfalls den Gemeindeanteil an den regionalen Anlagen¹

Rechnungsjahr: 2014

Gemeinde: 2553 Safnern

Kontaktperson: Sandra Geider

Telefon: 032 356 02 65

E-Mail:

Datengrundlagen ☐ GSA
Gemeinde ☒ Anlagenbuchhaltung Aktualisierungsjahr: 2014

Datengrundlagen ☐ GSA
Verband ☒ Anlagenbuchhaltung VOKOS

①	②	③	④	⑤	⑥
Wieder- beschaffungswert in Fr.	Nutzungsdauer in Jahren	Erneuerungsrate in % (100/②)	Werterhaltungskosten in Fr./a (①*③)	Einlage- satz ² %	Einlage in die Spezialfinanzierung in Fr./a (④*⑤)

1. Gemeindeanlagen

1.1 Kanalisationen	25'174'730	80	1.25%	314'684	80%	251'747
1.2 Spezialbauwerke		50	2.00%	-		-
1.3 Abwasserreinigungsanlagen		33	3.00%	-		-
Total 1 (1.1 - 1.3) bzw. mittlerer Einlagesatz (Spalte ⑤)	25'174'730			314'684	80%	251'747

2. Gemeindeanteil an regionalen Anlagen³

2.1 Kanalisationen	3'005'668	80	1.25%	37'571	60%	22'543
2.2 Spezialbauwerke	1'552'763	50	2.00%	31'055	60%	18'633
2.3 Abwasserreinigungsanlagen	2'117'700	33	3.00%	63'531	60%	38'119
Total 2 (2.1 - 2.3) bzw. mittlerer Einlagesatz (Spalte ⑤)	6'676'131			132'157	60%	79'294

Total 1 + 2 bzw. mittlerer Einlagesatz (Spalte ⑤)	31'850'861			446'841	74%	331'042
--	-------------------	--	--	----------------	------------	----------------

⑦ Stand Verwaltungsvermögen	-	in Prozent von ①: (100*⑦/①)		Höchstens Fr. 200 / EW ⁴
⑧ oder Stand Spezialfinanzierung Werterhalt		in Prozent von ①: (100*⑧/①)		EW ⁵ 1'926
				Fr./EW 172

Bemerkungen:

Datum:

Safnern, 15. April 2015

Unterschrift: Sandra Geider

¹ Diese Blatt ist Bestandteil der Jahresrechnung. Eine Kopie senden Sie bitte an das GSA:

ae.gsa@bve.be.ch

² Die Einlage in die Spezialfinanzierung muss mindestens 60% betragen, solange der Bestand der SF Werterhalt nicht mehr als 25% des Wiederbeschaffungswertes beträgt.

³ Daten des Teils 2 nur dann angeben, wenn der Verband die Einlage in die Spezialfinanzierung nicht selber vornimmt. (Anteil gemäss Kostenverteiler Verband).

⁴ Gemäss Artikel 32, Absatz 4 KGV ist die Einlage in die Spezialfinanzierung auf jährlich Fr. 200 (Gemeinde und Region) pro Einwohnerwert beschränkt.

⁵ Einwohnerwert (EW): Gemäss Artikel 36g KGV.

Wiederbeschaffungswert, Werterhaltungskosten und Einlage in die Spezialfinanzierung Werterhalt für die Anlagen der Abwasserregion¹

Rechnungsjahr: 2014

Region: ARA Orpund und Umgebung

Kontaktperson: Claudia Heinzer

Telefon: 032 355 26 19

E-Mail: claudia.heinzer@mueve.ch

Aktualisierungsjahr:

Datengrundlagen

☐

GSA

☒

Anlagenbuchhaltung

VOKOS

Einlage in die SF

☐

Durch Verband

☒

Durch Verbandsgemeinden

	① Wieder- beschaffungswert in Fr.	② Nutzungsdauer in Jahren	③ Erneuerungsrate in % (100/②)	④ Werterhaltungskosten in Fr./a (①*③)	⑤ Einlage- satz ² %	⑥ Einlage in die Spezialfinanzierung in Fr./a (④*⑤)
1. Kanalisationen	18'451'000	80	1.25%	230'638	60%	138'383
2. Spezialbauwerke	9'532'000	50	2.00%	190'640	60%	114'384
3. Abwasserreinigungsanlagen	13'000'000	33	3.00%	390'000	60%	234'000
Total 1 - 3 bzw. mittlerer Einlagesatz (Spalte ⑤)	40'983'000			811'278	60%	486'767

⑦ Stand Verwaltungsvermögen		in Prozent von ①: (100*⑦/①)		Höchstens Fr. 200 / EW ³ EW ⁴ Fr./EW
⑧ oder Stand Spezialfinanzierung Werterhalt		in Prozent von ①: (100*⑧/①)		

Bemerkungen:

Anteile der Verbandsgemeinde gemäss Kostenverteiler 2014:

Aegerten	14.72 %
Meienried	0.30 %
Meinisberg	14.97 %
Orpund	21.76 %
Safnern	16.29 %
Scheuren	2.70 %
Schwadernau	3.41 %
Studen	25.85 %

Datum:

08. Apr 15

Unterschrift: Claudia Heinzer

¹ Diese Blatt ist Bestandteil der Jahresrechnung. Eine Kopie senden Sie bitte an das GSA: ae.gsa@bve.be.ch

² Die Einlage in die Spezialfinanzierung muss mindestens 60% betragen, solange der Bestand der SF Werterhalt nicht mehr als 25% des Wiederbeschaffungswertes beträgt.

³ Gemäss Artikel 32, Absatz 4 KGV ist die Einlage in die Spezialfinanzierung auf jährlich Fr. 200 (Gemeinde und Region) pro Einwohnerwert beschränkt.

⁴ Einwohnerwert (EW): Gemäss Artikel 36g KGV.