



Geht an:

Strom- und Energiekunden der
Einwohnergemeinde Safnern

Oktober 2017/SaG

Energie- und Netznutzungspreise 2018

Sehr geehrte Damen und Herren

Der Gemeinderat hat am 15. August 2017 mittels Beschluss die Energie- und Netznutzungspreise 2018 genehmigt und diese termingerecht der Elcom AG bis am 31. August 2017 eingereicht.

Energie

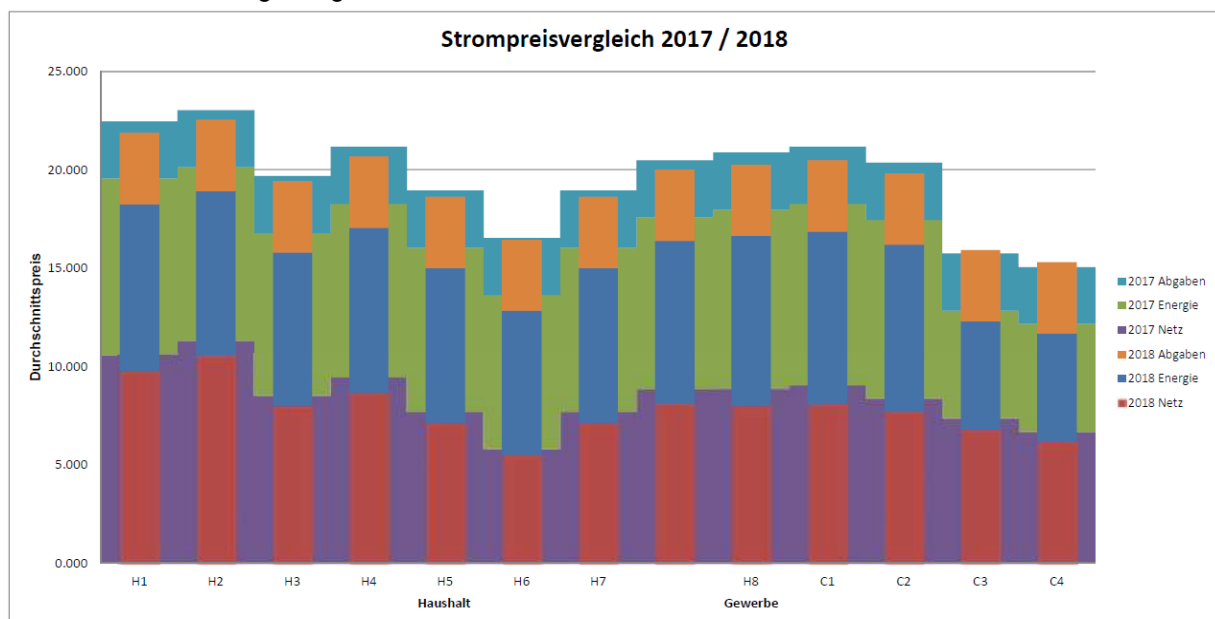
Die Energiepreise sinken gegenüber dem Vorjahr.

Netznutzung

Die Netznutzungspreise sinken gegenüber dem Vorjahr. Die Systemdienstleistungen sinken leicht von 0.40 Rp./kWh auf 0.32 Rp.kWh

Abgaben

- Die KEV-Abgabe steigt um 0.90 Rp./kWh auf 2.30 Rp./kWh (unter Vorbehalt der Festlegung durch den Bundesrat)
- Die Abgabe an die Gemeinde bleibt bei 1.00 Rp./kWh, ist jedoch neu in den bestehenden Preisen der Netznutzung inbegriffen.



Die Grafik zeigt die Veränderung der Strompreise 2018 zu 2017 der einzelnen Verbrauchskategorien.

H1=Verbraucher mit Einfachtarif, H2-H5=Verbraucher mit Doppeltarif, H6=Verbraucher mit Zentralspeicherheizung, H7=Verbraucher mit Wärmepumpe, C1-C4=Gewerbe- und Industriekunden

Die neuen Energie- und Netznutzungspreise gültig ab 1. Januar 2018 finden Sie auf der Rückseite des Schreibens.

Freundliche Grüsse
GEMEINDERAT SAFNERN

Energie- und Netznutzungspreise im Vergleich 2016 bis 2018

Energietarife

Elektrizität	2016	2017	2018	+/- (Erhöhung/Senkung zum Vorjahr)
Energy easy light				
Einheitstarif Rp./kWh	9.00	9.00	8.50	-5.6%
Energy easy				
Hochtarif Rp./kWh	9.50	9.50	9.00	-5.3%
Niedertarif Rp./kWh	7.60	7.60	7.10	-6.6%
Energy easy power				
Hochtarif Rp./kWh	9.50	9.50	8.80	-7.4%
Niedertarif Rp./kWh	6.80	6.80	6.60	-3%
Energy professional classic				
Hochtarif Rp./kWh	5.50	5.50	5.50	0%
Niedertarif Rp./kWh	5.50	5.50	5.50	0%

Netznutzungstarife

NS ET Einfachtarif	2016	2017	2018	+/-
Grundpreis Fr./Jahr	60.00	60.00	30.00	-50%
Arbeitspreis Rp./kWh	6.40	6.80	6.00	-11.8%
Systemdienstleistung Swissgrid Rp./kWh	0.45	0.40	0.32	-20%
Abgaben:				
Gesetzliche Förderabgaben KEV Rp./kWh	1.20	1.40	2.30	+64.3%
Leistungen an das Gemeinwesen Rp./kWh	1.00	1.00	Inkl.	-100%

NS DT Doppeltarif	2016	2017	2018	+/-
Grundpreis Fr./Jahr	108.00	108.00	54.00	-50%
Arbeitspreis Hochtarif Rp./kWh	8.00	8.00	7.00	-12.5%
Arbeitspreis Niedertarif Rp./kWh	5.00	5.00	4.80	-4%
Systemdienstleistung Swissgrid Rp./kWh	0.45	0.40	0.32	-20%
Abgaben:				
Gesetzliche Förderabgaben KEV Rp./kWh	1.20	1.40	2.30	+64.3%
Leistungen an das Gemeinwesen Rp./kWh	1.00	1.00	Inkl.	-100%

NS 2 Grosskunden mit Bezug weniger als 100'000kW	2016	2017	2018	+/-
Leistungspreis Fr./kW/Mt.	54.00	54.00	42.00	-22.3%
Arbeitspreis Hochtarif Rp./kWh	4.70	4.70	4.30	-8.5%
Arbeitspreis Niedertarif Rp./kWh	3.00	3.00	3.00	0%
Systemdienstleistung Rp./kWh	0.45	0.40	0.32	-20%
Blindenergie:				
Blindenergie HT Rp./kVArh	5.00	5.00	5.00	0%
Blindenergie NT Rp./kVArh	5.00	5.00	5.00	0%
Messung und Abrechnung:				
NS-Leistungsmessung direkt Jahr	360.00	360.00	360.00	0%
Lastgangmessung mit Fernablesung	900.00	600.00	600.00	0%
Gesetzliche Förderabgaben KEV Rp./kWh	1.20	1.40	2.30	+64.3%
Leistungen an das Gemeinwesen Rp./kWh	1.00	1.00	Inkl.	-100%

NS 1 Grosskunden mit Bezug mehr als 100'000kW	2016	2017	2018	+/-
Leistungspreis Fr./kW/Mt.	78.00	78.00	66.00	-15.4%
Arbeitspreis Hochtarif Rp./kWh	4.70	4.70	4.30	-8.5%
Arbeitspreis Niedertarif Rp./kWh	3.00	3.00	3.00	0%
Systemdienstleistung Rp./kWh	0.45	0.40	0.32	-20%
Blindenergie:				
Blindenergie HT Rp./kVArh	5.00	5.00	5.00	0%
Blindenergie NT Rp./kVArh	5.00	5.00	5.00	0%
Messung und Abrechnung:				
NS-Leistungsmessung direkt Jahr	360.00	360.00	360.00	0%
Lastgangmessung mit Fernablesung	900.00	600.00	600.00	0%
Abgaben:				
Gesetzliche Förderabgaben KEV Rp./kWh	1.20	1.40	2.30	+64.3%
Leistungen an das Gemeinwesen Rp./kWh	1.00	1.00	Inkl.	-100%